



MFT

KVALITÉ SEDAN 1832

INFÄSTNING

KATALOG 2019

MFT Systembox - allt på en plats



Innovativa lösningar och produkter, anpassade både för vårt klimat och våra krav. Kompatibilitet för förpackningar och förvaring gör din vardag lite enklare.

MFT Systembox skapar ordning och reda för dina skruvar och infästningar både på arbetsplatsen och i ditt privata användande. Om du har en Hitachi maskin så kan du koppla ihop dessa systemboxar, vilket ger en enklare förvaring och transport.

Art. nr: 500005



MFT Box modeller

Bokstyp = Forbrukerförpackning | D-PAK = Distributionsförpackning | T-PAK = Transportförpackning (antal D-PAK på en pall)
P = PAPP

Box benämning	Antal förp / storpack	Antal storpack / pall	Antal förpackningar / pall	Djup	Bredd	Höjd
A	24 (8)	56 (180)	1344	45	90	80
B	12	56	672	90	90	80
C	8	56	448	134	90	80
D	6	56	336	180	90	80
E	4	56	224	270	90	80
F	4	56	224	180	134	80



Mönstermarkering på locket



Mönstermarkering på locket



Mönstermarkering på locket



Mönstermarkering på locket



Mönstermarkering på locket



Mönstermarkering på locket

INNEHÅLL:

Belastning.....	69	Karmskruv	32
Betong-/byggmaterial	68	Kemankarmassa	64
Betongskruv för karmhylsa	33	Kilankare.....	28
Betongskruv försänkt blankförzinkad	54	Luftpump.....	67
Betongskruv sexkant OP1	56	Lättbetongfäste med distansrör	19
Betongskruv sexkant ruspert.....	58	Lättbetongplugg.....	17
Betongskruv sexkant varmförsinkad	59	Lättbetongskruv.....	22
Box modeller	4	Metallexpander	23
Distansrör	20	Metallspikplugg	27
Distansskruv	34	Monteringstång	22
Expanderbult.....	39	Monteringsätt.....	68
Expanderbult OP 1 Syrafast/A4	42	Nyckelankare	29
Expanderbult OP 1 Varmförzinkad	40	Nylonplugg	6
Expanderbult OP 7 Blankförzinkad	44	Nylonplugg universal X1.....	8
Expanderbult OP 7 Syrafast/A4	48	Perfohylsa.....	66
Expanderbult OP 7 Varmförzinkad	46	Ringmutter.....	30
Expanderspik	26	Slagankare.....	60
Fasadplugg inkl. skruv	14	Slagspik	27
Fasadplugg kombi inkl. skruv	12	Spikplugg	10
Fasadplugg kombi, teknisk tabell	13	Splittankare tak/ögla	28
Fästeguide	36	Stålborste.....	67
Gipsankare Driva	24	Säkerhetsexpander OP1	52
Gipsankare Gipsfix.....	25	Takfäste	29
Gipsankare Lätifix	25	Tillbehör för karmskruv/karmhylsa.....	35
Gummiexpander	18	Träskruv för karmhylsa	33
Hälband.....	31	Universalplugg med krage.....	21
Karmhylsa	32	Ögleskruv med svetsad ögla.....	30
Karmskruv fast	32		

Alla mått = mm Minsta försäljningsenhet = förpackningsstorlek

All försäljning sker till leveransdagens priser och villkor. Vi förbehåller oss rätten att leverera annan förpackningsstorlek än vad som anges i katalogen, ändringar i sortimentet samt tryckfel.



MFT får allt att hänga ihop.

Ett hållbart och lönsamt projekt avgörs i grunden på hur valet av material fungerar tillsammans. MFT har sedan 1832 arbetat för att utveckla innovativa lösningar på produkter som öppnar upp för nya möjligheter, möter striktare krav och passar nya material.

- Egenskaperna visar sig i resultatet.

NYLONPLUGG

Belastning: Lätt/Medel



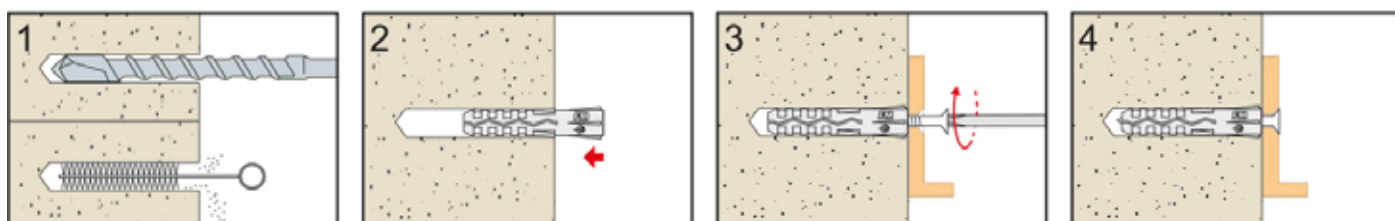
Art nr.	GTIN-nr (EAN)	Beläggning/ utförande	Dimension (mm)	Dim (mm)	Längd (mm)	Skruv dim. (mm)	Min. sättdjup (mm)	Box mod.	Ant./box
820010	7034358200105	Nylon	4x20	4	20	2,0-3,0	30	A	200
820011	7034358200112	Nylon	5x25	5	25	2,5-4,0	35	A	100
820012	7034358200129	Nylon	6x30	6	30	3,5-5,0	40	B	150
820013	7034358200136	Nylon	8x40	8	40	4,5-6,0	50	C	100
820014	7034358200143	Nylon	10x50	10	50	6,0-8,0	60	C	50
820015	7034358200150	Nylon	12x60	12	60	8,0	65	B	25
820016	7034358200167	Nylon	14x80	14	80	10,0-12,0	100	C	20
820017	7034358200174	Nylon	16x80	16	80	12,0-14,0	100	C	15

Monteringstips: Korrekt skruvlängd: Plugglängd + fästmaterialets tjocklek + pluggdimension = optimalt fäste

Beskrivning:

MFT Nylonplugg är avsedd för universiell användning i betong, natursten, håltegel, fulltegel, leca och siporex. För inomhus- och utomhusbruk. Utstående nylontappar och vingar förhindrar att pluggen roterar vid monteringen. Specialdesignad för maximal expansion. Rek. temperatur vid montage: +5°C till +40°C. Nylonprodukter skall inte användas i takkonstruktioner p.g.a. temperaturområde upp till max +80°C om brand skulle utbryta. Belastning: Lätt/Medel.

Montering:



Borrdimension = Pluggdimension

TEKNISK TABELL FÖR NYLONPLUGG

Dimension				Ø4x20		Ø5x25		Ø6x30			Ø8x40	
Min. tjocklek på underlag				40		50		60			80	
Min. håldjup	h_1	mm		30		35		40			50	
Sättdjup	h_{nom}	mm		20		25		30			40	
Håldiameter	d_o	mm		4		5		6			8	
Skruvdiameter		d	mm	Ø2,0	Ø3,0	Ø3,5	Ø4,0	Ø4,0	Ø4,5	Ø5,0	Ø5,0	Ø6,0
Betong C20/C25	Utdragsv.	N	kN	0,18	0,18	0,18	0,28	0,25	0,35	0,45	0,50	0,70
	Tvärlastv.	V	kN	0,18	0,18	0,30	0,40	0,40	0,54	0,72	0,65	1,06
Mursten	Utdragsv.	N	kN	-	-	0,18	0,25	0,25	0,35	0,45	0,45	0,60
	Tvärlastv.	V	kN	-	-	0,20	0,30	0,32	0,40	0,60	0,70	0,60
Tegel	Utdragsv.	N	kN	0,10	0,10	0,12	0,16	0,20	0,28	0,40	0,30	0,40
	Tvärlastv.	V	kN	0,10	0,10	0,15	0,20	0,30	0,35	0,50	0,40	0,50
Lättbetong	Utdragsv.	N	kN	-	-	0,08	0,10	0,12	0,14	0,14	0,16	0,18
	Tvärlastv.	V	kN	-	-	0,12	0,12	0,16	0,16	0,18	0,22	0,30
Kantavstånd		C	mm	35		45		55			70	
Inbördes avstånd		S	mm	35		40		55			60	

Dimension				Ø10x50		Ø12x60	
Min. tjocklek på underlag				100		120	
Min. håldjup	h_1	mm		60		65	
Sättdjup	h_{nom}	mm		50		50	
Håldiameter	d_o	mm		10		10	
Skruvdiameter		d	mm	Ø6,0	Ø8,0	Ø8,0	
Betong C20/C25	Utdragsv.	N	kN	0,50	1,30	1,0	
	Tvärlastv.	V	kN	0,92	1,10	1,10	
Mursten	Utdragsv.	N	kN	0,50	1,20	0,72	
	Tvärlastv.	V	kN	0,90	1,10	1,10	
Tegel	Utdragsv.	N	kN	0,34	0,60	0,70	
	Tvärlastv.	V	kN	0,50	0,60	0,60	
Lättbetong	Utdragsv.	N	kN	0,19	0,30	0,30	
	Tvärlastv.	V	kN	0,35	0,50	0,50	
Kantavstånd		C	mm	90		105	
Inbördes avstånd		S	mm	75		90	

Dimension				Ø14x80		Ø16x80	
Min. tjocklek på underlag				160		160	
Min. håldjup	h_1	mm		100		100	
Sättdjup	h_{nom}	mm		80		80	
Håldiameter	d_o	mm		14		16	
Skruvdiameter		d	mm	Ø10,0	Ø12,0	Ø12,0	Ø14,0
Betong C20/C25	Utdragsv.	N	kN	1,70	4,0	2,6	5,0
	Tvärlastv.	V	kN	2,50	3,0	3,0	4,0
Mursten	Utdragsv.	N	kN	Ej lämplig	Ej lämplig	Ej lämplig	Ej lämplig
	Tvärlastv.	V	kN	Ej lämplig	Ej lämplig	Ej lämplig	Ej lämplig
Tegel	Utdragsv.	N	kN	Ej lämplig	Ej lämplig	Ej lämplig	Ej lämplig
	Tvärlastv.	V	kN	Ej lämplig	Ej lämplig	Ej lämplig	Ej lämplig
Lättbetong	Utdragsv.	N	kN	0,40	0,45	Ej lämplig	Ej lämplig
	Tvärlastv.	V	kN	0,60	0,60	Ej lämplig	Ej lämplig
Kantavstånd		C	mm	140		140	
Inbördes avstånd		S	mm	120		120	



NYLONPLUGG UNIVERSAL X1

Belastning: Lätt/Medel



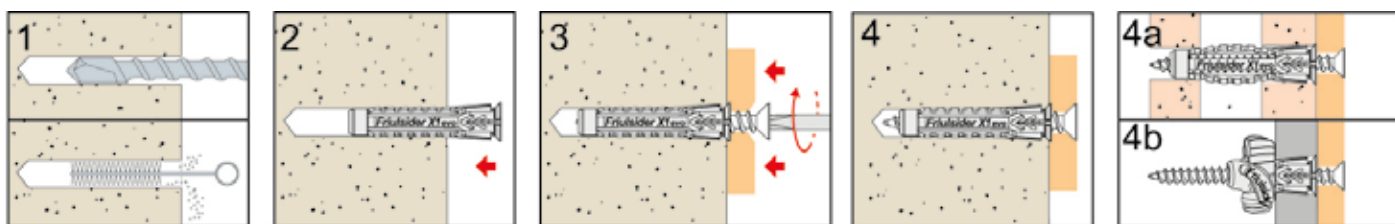
Art nr.	GTIN-nr (EAN)	Beläggning/ utförande	Dimension (mm)	Längd (mm)	Skruv dim.	Min. sättdjup (mm)	Box mod.	Ant./box
820051	7034358200518	Nylon	5x25	25	se tabell	35	D	100
820052	7034358200525	Nylon	6x30	30	se tabell	40	D	150
820053	7034358200532	Nylon	8x40	40	se tabell	50	D	100
820054	7034358200549	Nylon	10x50	50	se tabell	60	D	50
820055	7034358200556	Nylon	12x60	60	se tabell	70	D	25

Tips! Kan användas för alla typer av skruvar med både trä och maskingångor.

Beskrivning:

MFT Nylonplugg Universal X1 är avsedd för montage i gips, leca, siporex, betong, håltegel och kompakt tegel för lätta till medeltunga montage. MFT Nylonplugg Universal X1 är tillverkad av högvärdig nylon PA6 polyamid enligt ISO 1874 i grå färg. Pluggen är försedd med ribbor som förhindrar rotation vid montering. Specialdesignad för maximal expansion. Pluggen skall förmonteras. Vid montering i gips-/skivmaterial drar pluggen ihop sig som en rosett bakom skivan. Den ultimata pluggen med stort användningsområde. Rek. temperatur vid montage: +5°C till +40°C. Nylonprodukter skall inte användas i takkonstruktioner p.g.a. temperaturområde upp till max +80°C om brand skulle utbryta. För inomhus- och utomhusbruk. Belastning: Lätt/Medel.

Montering:



Borrdimension = Plugg



TEKNISK TABELL FÖR NYLONPLUGG UNIVERSAL X1

Dimension				Ø5x25			Ø6x30		
Min. håldjup	h_1	mm		35			40		
Sättdjup	h_{nom}	mm		25			30		
Håldiameter	d_o	mm		5			6		
Skruvdiameter	d	mm		Spånskive-skruv Ø3	Spånskive-skruv Ø3,5	Träskruv Ø4	Träskruv Ø4	Träskruv Ø5	Metrisk skruv M4
Betong C20/C25	Utdragsv.	N	kN	0,1	0,14	0,24	0,20	0,34	0,18
	Tvärlastv.	V	kN	0,15	0,25	0,40	0,25	0,50	0,25
Mursten	Utdragsv.	N	kN	0,13	0,16	0,30	0,22	0,45	0,22
	Tvärlastv.	V	kN	0,15	0,20	0,40	0,25	0,50	0,25
Tegel	Utdragsv.	N	kN	0,11	0,14	0,21	0,19	0,34	0,18
	Tvärlastv.	V	kN	0,15	0,16	0,28	0,20	0,40	0,20
Gipsskiva	Utdragsv.	N	kN	0,04	0,04	0,04	0,05	0,05	0,05
	Tvärlastv.	V	kN	0,07	0,07	0,07	0,07	0,07	0,06
Lättbetong	Utdragsv.	N	kN	0,05	0,06	0,08	0,08	0,10	0,09
	Tvärlastv.	V	kN	0,08	0,10	0,12	0,10	0,13	0,12
Kantavstånd	C	mm		45			55		
Inbördes avstånd	S	mm		40			55		

Dimension				Ø8x40		
Min. håldjup	h_1	mm		50		
Sättdjup	h_{nom}	mm		40		
Håldiameter	d_o	mm		8		
Skruvdiameter	d	mm		Träskruv Ø5	Träskruv Ø6	Metrisk skruv M5
Betong C20/C25	Utdragsv.	N	kN	0,40	0,60	0,25
	Tvärlastv.	V	kN	0,50	0,80	0,30
Mursten	Utdragsv.	N	kN	0,42	0,70	0,35
	Tvärlastv.	V	kN	0,50	0,90	0,40
Tegel	Utdragsv.	N	kN	0,27	0,50	0,30
	Tvärlastv.	V	kN	0,32	0,60	0,35
Gipsskiva	Utdragsv.	N	kN	0,08	0,08	0,08
	Tvärlastv.	V	kN	0,10	0,10	0,10
Lättbetong	Utdragsv.	N	kN	0,17	0,19	0,18
	Tvärlastv.	V	kN	0,20	0,23	0,22
Kantavstånd	C	mm		70		
Inbördes avstånd	S	mm		60		

Dimension				Ø10x50				Ø12x60		
Min. håldjup	h_1	mm		60				70		
Sättdjup	h_{nom}	mm		50				60		
Håldiameter	d_o	mm		10				12		
Skruvdiameter	d	mm		Träskruv Ø6	Träskruv Ø7	Träskruv Ø8	Metrisk skruv M6	Träskruv Ø8	Träskruv Ø10	Metrisk skruv M8
Betong C20/25	Utdragsv.	N	kN	0,62	1,24	1,24	0,55	0,82	1,48	0,68
	Tvärlastv.	V	kN	0,75	1,10	1,40	0,65	1,10	2,00	1,10
Mursten	Utdragsv.	N	kN	0,80	1,25	1,60	0,70	0,90	1,60	0,92
	Tvärlastv.	V	kN	1,00	1,10	1,40	0,80	1,10	2,00	1,10
Tegel	Utdragsv.	N	kN	0,42	0,65	0,65	0,42	0,40	0,59	0,42
	Tvärlastv.	V	kN	0,60	0,75	0,70	0,50	0,60	0,70	0,60
Gipsskiva	Utdragsv.	N	kN	0,10	0,10	0,10	0,10	0,10	0,10	0,11
	Tvärlastv.	V	kN	0,12	0,12	0,12	0,10	0,12	0,12	0,12
Lättbetong	Utdragsv.	N	kN	0,25	0,30	0,30	0,28	0,35	0,43	0,38
	Tvärlastv.	V	kN	0,30	0,35	0,35	0,32	0,50	0,50	0,50
Kantavstånd	C	mm		90				110		
Inbördes avstånd	S	mm		75				90		




SPIKPLUGG

Belastning: Lätt/Medel



*Gäller 6 och 8 mm

 Försänkt huvud
 Pozidriv Pz2
 Pozidriv Pz1



*Nylon/Brons



Art nr.	GTIN-nr (EAN)	Beläggning/ utförande	Dimension (mm)	Dim (mm)	Max detaljtj. (mm)	Längd (mm)	Min. borrdjup (mm)	Box mod.	Ant./box
820400	7034358204004	Nylon/Brons	4x10/30	4	10	30	30	C	200
820401	7034358204011	Nylon/Blankf.	5x5/30	5	5	30	35	B	100
820402	7034358204028	Nylon/Vit	5x15/45	5	15	45	35	C	100
820403	7034358204035	Nylon/Blankf.	5x10/40	5	10	40	35	D	100
820404	7034358204042	Nylon/Blankf.	5x20/50	5	20	50	35	C	100
820405	7034358204059	Nylon/Blankf.	6x10/40*	6	10	40	40	D	100
820406	7034358204066	Nylon/Blankf.	6x30/60*	6	30	60	40	D	100
820407	7034358204073	Nylon/Blankf.	6x50/80*	6	50	80	40	D	100
820408	7034358204080	Nylon/Blankf.	8x25/60*	8	25	60	50	F	100
820409	7034358204097	Nylon/Blankf.	8x40/80*	8	40	80	50	F	80
820410	7034358204103	Nylon/Blankf.	8x60/100*	8	60	100	50	F	80
820411	7034358204110	Nylon/Blankf.	8x80/120*	8	80	120	50	F	70
820412	7034358204127	Nylon/Blankf.	10x50/100	10	50	100	60	E	50
820413	7034358204134	Nylon/Blankf.	10x85/135*	10	85	135	60	E	50

OB! Skruvmejselspåret på spikhuvudet är **ENDAST** avsett för demontering av pluggen.

Beskrivning:

MFT Spikplugg är avsedd för lättare montage av läkt, socklar, listverk, foder, inredningsdetaljer, skåp m.m. i material som betong, fulltegel och natursten. Genomsticksmontage, förborra och slå in med hjälp av vanlig hammare. Pluggens design ger en chockexpansion vid montaget och är ej avsedd för Leca eller Siporex. Nylonprodukter skall inte användas i takkonstruktioner p.g.a. temperaturområde upp till max +80°C om brand skulle utbryta. Belastning: Lätt/Medel.

Montering:



Borrdimension = Pluggdimension

Teknisk tabell:

Dimension				Ø5	Ø6	Ø8	Ø10
Min. tjocklek på underlag	h_{min}			50	100	100	100
Min. håldjup	h_1	mm		35	40	50	60
Sättdjup	h_{nom}	mm		25	30	40	50
Håldiameter	d_o	mm		5	6	8	10
Betong C20/25	Utdragsv.	N	kN	0,15	0,40	0,40	0,40
	Tvärlastv.	V	kN	0,40	0,40	0,80	1,10
Mursten	Utdragsv.	N	kN	0,13	0,24	0,30	0,32
	Tvärlastv.	V	kN	0,40	0,40	0,80	1,10
Kantavstånd	C	mm		50	100	100	100
Inbördes avstånd	S	mm		50	100	100	100

Praktiska boxar i plast

enklare att hålla ordning



Nya förpackningar med ny etikett gör det enklare för dig att hitta information om montering, bitsstorlek och mer. Boxen är tillverkad av genomskinlig plast så att du enkelt ser vilken produkt som ligger i boxen. De klarar extrema temperaturer, regn och snö samtidigt som de skapar god ordning och översikt.

Allt på en plats med **SYSTEMBOX**

MFT Systembox - Kontakta din lokala återförsäljare för lösningar och möjligheter.

Varenr : 500005



FASADPLUGG KOMBI inkl. skruv

- för lättbetong, håiplattor, betong och massivt tegel.

Belastning: Lätt/Medel/Tung



OBS! Fasadpluggskruven måste skruvas in i pluggen!

Blankförzinkad



Art nr.	GTIN-nr (EAN)	Beläggning/ utförande	Bits nr.	Dimension (mm)	Dim (mm)	Max detaljtj. (mm)	Längd (mm)	Min. sättdjup (mm)	Skruv dim. (mm)	Box mod.	Ant./box
821010	7034358210104	Nylon/Blankf.	T30	8x30/100	8	30	100	80	6x105	E	50
821011	7034358210111	Nylon/Blankf.	T30	8x50/120	8	50	120	80	6x125	E	50
821012	7034358210128	Nylon/Blankf.	T40	10x30/100	10	30	100	80	7x105	E	40
821013	7034358210135	Nylon/Blankf.	T40	10x45/115	10	45	115	80	7x120	E	40
821014	7034358210142	Nylon/Blankf.	T40	10x65/135	10	65	135	80	7x140	E	40
821015	7034358210159	Nylon/Blankf.	T40	10x90/160	10	90	160	80	7x165	E	40

Beskrivning:

MFT Fasadplugg kombi är avsedd för montage av träregelverk mot underlag av betong, håltegel, leca och siporex. Genomsticksmontage, skruvhuvudet försänker sig i träregeln. Rek. temperatur vid montage: +5°C till +40°C. Nylonprodukter skall inte användas i takkonstruktioner p.g.a. temperaturområde upp till max +80°C om brand skulle utbryta. För inomhusbruk. Belastning: Lätt/Medel.

Varmförzinkad:



Art nr.	GTIN-nr (EAN)	Beläggning/ utförande	Bits nr.	Dimension (mm)	Dim (mm)	Max detaljtj. (mm)	Längd (mm)	Min. sättdjup (mm)	Skruv dim. (mm)	Box mod.	Ant./box
821081	7034358210814	Nylon/VF	T30	8x50/120	8	50	120	80	6x125	E	50
821082	7034358210821	Nylon/VF	T40	10x30/100	10	30	100	80	7x105	E	40
821083	7034358210838	Nylon/VF	T40	10x45/115	10	45	115	80	7x120	E	40
821084	7034358210845	Nylon/VF	T40	10x65/135	10	65	135	80	7x140	E	40
821085	7034358210852	Nylon/VF	T40	10x90/160	10	90	160	80	7x165	E	40

Beskrivning:

MFT Fasadplugg kombi varmförzinkad MFT1000, ETA-12/0349 (testad 1000 timmar i saltspraykammare). Avsedd för montage av träreglar mot underlag av betong, natursten, håltegel, leca och siporex. Genomsticksmontage med självförsänkande funktion. Temperaturområde +5°C till +40°C. Undvik montage i tak eftersom pluggen inte bibehåller sina lastvärden om brand uppstår. För inomhus- och utomhusbruk. Belastning: Lätt/Medel (tung i betong).

Syrafast A4:



Art nr.	GTIN-nr (EAN)	Beläggning/ utförande	Bits nr.	Dimension (mm)	Dim (mm)	Max detaljtj. (mm)	Längd (mm)	Min. sättdjup (mm)	Skruv dim. (mm)	Box mod.	Ant./box
821051	7034358210517	Nylon/A4	T30	8x50/120	8	50	120	80	6x125	E	50
821052	7034358210644	Nylon/A4	T40	10x30/100	10	30	100	80	7x105	E	40
821053	7034358210531	Nylon/A4	T40	10x45/115	10	45	115	80	7x120	E	40
821054	7034358210548	Nylon/A4	T40	10x65/135	10	65	135	80	7x140	E	40
821055	7034358210555	Nylon/A4	T40	10x90/160	10	90	160	80	7x165	E	40

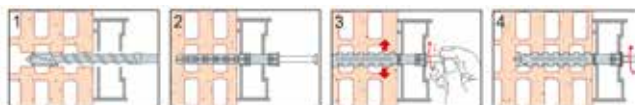
Beskrivning:

MFT Fasadplugg kombi är tillverkad av högvärdig nylon PA6 polyamid enligt ISO 1874 i grå färg. Typgodkänd enligt ETA-12/0349 med teknisk dokumentation och CE märkt. Avsedd för montage av träreglar mot underlag av betong, natursten, håltegel, leca och siporex. Genomsticksmontage med självförsänkande funktion. Temperaturområde +5°C till +40°C. Undvik montage i tak eftersom pluggen inte bibehåller sina lastvärden om brand uppstår. För inomhus- och utomhusbruk. Belastning: Lätt/Medium (tung i betong)

TEKNISK TABELL FÖR FASADPLUGG KOMBI

Dimension			Ø8	Ø10
Min. håldjup	h_1	mm	80	80
Sättdjup	h_{nom}	mm	70	70
Håldiameter	d_o	mm	8	10
Utdragsv./Tvärlastv. C12/C15	F	kN	0,6	1,0
Kantavstånd	$C_{cr,N}$	mm	140	140
Min. Inbördes avstånd	S_{min}	mm	80	80
Min. Kantavstånd	C_{min}	mm	80	80
Utdragsv./Tvärlastv. C16/20	F	kN	1,0	1,4
Kantavstånd	$C_{cr,N}$	mm	100	100
Min. Inbördes avstånd	S_{min}	mm	60	60
Min. Kantavstånd	C_{min}	mm	60	60
Utdragsv./Tvärlastv. Autoclaved Aereated Concrete ($\rho=0,5 \text{ kg/dm}^3$)	F	kN	0,21	0,21
Kantavstånd	$C_{cr,N}$	mm	100	100
Min. Inbördes avstånd	S_{min}	mm	250	250
Min. Kantavstånd	C_{min}	mm	100	100
Min. tjocklek på betong	h_{min}	mm	100	100
Mursten	F	kN	1	1
Håltegel	F	kN	0,43	0,43
Min. tjocklek på Mursten	h_{min}	mm	110	110
Min. Inbördes avstånd (Mursten)	S_{min}	mm	250	250
Min. Kantavstånd (Mursten)	C_{min}	mm	100	100

Montering:



Borrdimension = Pluggdimension



FASADPLUGG inkl. skruv

- för betong och massivt tegel

Belastning: Lätt/Medel/Tung



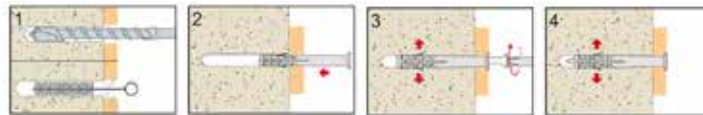
Art nr.	GTIN-nr (EAN)	Beläggning/ utförande	Bits nr.	Dimension (mm)	Dim (mm)	Max detaljtj. (mm)	Längd (mm)	Min. sättdjup (mm)	Skruv dim. (mm)	Box mod.	Ant./box
821040	7034358210401	Nylon/Blankf.	T40	10x65/115	10	65	115	65	7x120	F	50
821044	7034358210449	Nylon/Blankf.	T40	10x85/135	10	85	135	65	7x140	F	50
821047	7034358210470	Nylon/Blankf.	T40	10x110/160	10	110	160	65	7x165	F	50

OBS! Fasadpluggskruven MÅSTE skruvas in i pluggen!

Beskrivning:

MFT Fasadplugg är producerad i högvärdig nylon PA6 polyamid enligt ISO 1874 i grå färg. Blankförzinkad skruv, T40 bitsfäste med mjuk gängform för att pluggen ej skall skadas vid montage. Avsedd för montage av träregelverk mot underlag av betong och massivt tegel. Genomsticksmontage, skruvhuvudet försänker sig i träregeln. Rek. temperatur vid montage: +5°C till +40°C. Nylonprodukter skall inte användas i takkonstruktioner p.g.a. temperaturområde upp till max +80°C om brand skulle utbryta. För inomhusbruk. Belastning: Lätt/Medel/Tung.

Montering:



Borrdimension = Pluggdimension



FASADPLUGG inkl. skruv

- för lättbetong och håltegel

Belastning: Lätt/Medel/Tung



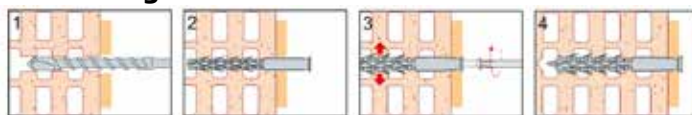
Art nr.	GTIN-nr (EAN)	Beläggning/utförande	Bits nr.	Dimension DxDetalj tj./L	Dim (mm)	Max detaljtj. (mm)	Längd (mm)	Min. Borrdjup (mm)	Skruv dim. (mm)	Box mod.	Ant./box
821090	7034358210906	Nylon/Blankf.	T30	8x10/80	8	10	80	80	6x85	F	70
821091	7034358210913	Nylon/Blankf.	T30	8x30/100	8	30	100	80	6x105	F	50
821092	7034358210920	Nylon/Blankf.	T40	10x20/100	10	20	100	80	7x105	F	40
821093	7034358210937	Nylon/Blankf.	T40	10x35/115	10	35	115	80	7x120	F	40
821094	7034358210944	Nylon/Blankf.	T40	10x55/135	10	55	135	80	7x140	F	30
821095	7034358210951	Nylon/Blankf.	T40	10x80/160	10	80	160	80	7x165	F	30

OBS! Fasadpluggskruven måste skruvas in i pluggen!

Beskrivning:

MFT Fasadplugg för lättbetong är producerad i högvärdig nylon PA6 polyamid enligt ISO 1874 i grå färg. Blankförzinkad skruv, T40 bitsfäste med mjuk gängform för att pluggen ej skall skadas vid montaget. MFT Fasadplugg för lättbetong är avsedd för montage av träregelverk mot underlag av leca, siporex och håltegel. Genomsticksmontage, skruvhuvudet försänker sig i träregeln. Rek. temperatur vid montage: +5°C till +40°C. Nylonprodukter skall inte användas i takkonstruktioner p.g.a. temperaturområde upp till max +80°C om brand skulle utbryta. För inomhusbruk. Belastning: Lätt/Medel/Tung.

Montering:



Borrdimension = Pluggdimension





Vi vet hur saker **hänger** ihop

MFT har sedan 1832 utvecklat innovativa produkter som öppnar upp för nya möjligheter, uppfyller strängare krav och passar nya material.

- Egenskaperna visar sig i slutresultatet.

MFT

KVALITÉ SEDAN 1832

LÄTTBETONGPLUGG

Belastning: Lätt/Medel



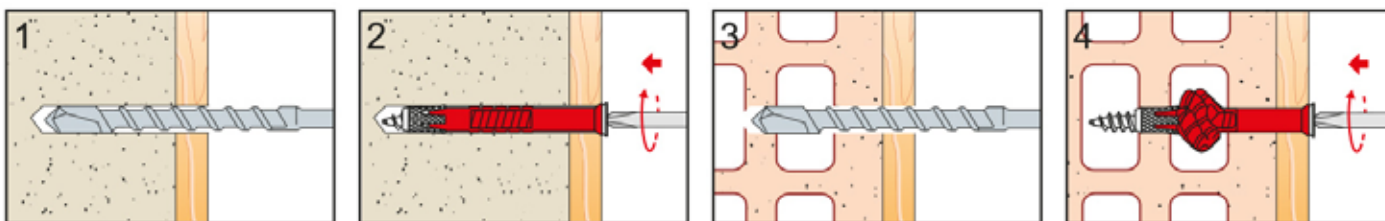
Art nr.	GTIN-nr (EAN)	Diameter (mm)	Längd (mm)	tfix (mm)	h ₁ (mm)	h _{ef} (mm)	do (mm)	Skruv (mm)	TX	Box mod.	Ant./box
896000	7034358960009	8	80	30	90	45	8	6	25	C	50
896001	7034358960016	8	100	50	110	45	8	6	25	C	50

OBS! Borra hålet 10 mm djupare än plugglängden för att ge plats åt borrhåll.

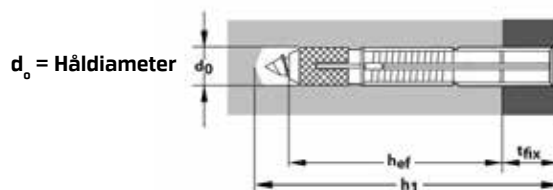
Beskrivning:

MFT Lättbetongplugg är avsedd för att fästa skivmaterial och träreglar mot porösa stenmaterial som exempelvis leca, siporex m.m. utan förborring. MFT Lättbetongplugg är tillverkad av röd polyuretan. Skruven har en blankförzinkad ytbehandling med TX25 bitsfäste. Infästningen är avsedd för lätta/medeltunga montage. Förborra skivmaterialet, träregeln och slå i pluggen med en hammare, rotera skruven max sex varv och pluggen expanderar. Undvik montage i tak eftersom plastpluggsmaterial inte bibehåller sina lastvärden om brand uppstår. För inomhusbruk.

Montering:



Borrdimension = Pluggdimension



tfix = Max detaljtjocklek
 h₁ = min. håldjup
 hef = min. ankardjup

Tillåten belastning:

Dimension	Betong C20/25	Tegel	Max utdragsvärde kN				Enkel gips	Dubbel gips
			Hålblock	Lättbetongblock	Lättbetong			
8x30/80	0,5	0,4	0,25	0,3	0,15	0,1	0,15	
8x50/100	0,5	0,4	0,25	0,3	0,15	0,1	0,15	

GUMMIEXPANDER

Belastning: Lätt/Medel

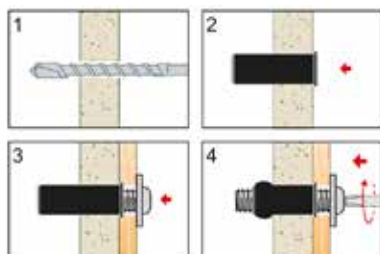


Art nr.	GTIN-nr (EAN)	Beläggning/ utförande	Dimension DxDetaljtj./L	Dim (mm)	Max detaljtj. (mm)	Längd (mm)	För skivtjocklek (mm)	Box mod.	Ant./box
809020	7034358090201	EPDM	M4x14/25	4	14	25	6-14	A	50
809024	7034358090249	EPDM	M6x23/35	6	23	35	13-23	C	50
809025	7034358090256	EPDM	M6x28/50	6	28	50	24-28	D	50
809026	7034358090263	EPDM	M8x35/50	8	35	50	25-35	F	50
809027	7034358090270	EPDM	M10x35/55	10	35	55	25-35	D	25
809028	7034358090287	EPDM	M12x45/75	12	45	75	35-45	F	20

Beskrivning:

MFT Gummiexpander används för infästning av gips- och spånskivor. Måste förmonteras, upptar vibrationer. Enkel installation utan specialverktyg. Ger kontrollerad expansion. Tillverkad i EPDM gummi. Ozon och väderbeständig (UV). Bra tålig het emot kyla. Utsatt inte för mineralolja. Temperaturområde -40°C till +100°C. Gjuten mässingmutter med metrisk gänga. Se tabell för antal varv vid åtdragning. Belastning: Lätt/Medel.

Montering:



Tillåten belastning:

Dim.	Borr Ø	Åtdragning ant. skruvvarv
M4	8	9
M5	10	8-10
M6	13	12
M8	18	12
M10	20	14
M12	24	17

1 kN = 100 kg

Teknisk data:

Följande resultat har uppnåtts vid tester utförda i gips.

Typ/ dim.	Max tvärlastv./kN			Max utdragsv./kN		Greppområde mm	Borrdimension mm	Plugglängd mm	Skruv typ	Antal varv.
	Vägg 1x13 mm	Vägg 2x13 mm	Vägg 3x13 mm	Tak 1x13 mm	Tak 2x13 mm					
M4x25	0,4			0,2		6-14	8	25	M4	9
M6x35	0,7			0,3		13-23	13	35	M6	12
M6x50		1,1			0,4	24-28	13	50	M6	12
M8x50		1,2	1,2	0,5	0,5	25-35	18	50	M8	12
M10x55		1,2	1,2	0,5	0,6	25-35	20	55	M10	14
M12x75			1,3			33-45	24	75	M12	17

Belastningarna i tabellen är uppgivna med säkerhetsfaktor 3.

LÄTTBETONGFÄSTE

Belastning: Medel/Tung



Rakspår



Art nr.	GTIN-nr (EAN)	Beläggning/utförande	Dimension DxDetalj./L	Sättdjup (mm)	Dim (mm)	Max detaljtj. (mm)	Längd (mm)	Dist.rör Längd (mm)	Box mod.	Ant./box
809031	7034358090317	Polypropylen/Blankf.	M6x25/100	105	6	25	100	65	F	50

Seks-kantshuvud

Art nr.	GTIN-nr (EAN)	Beläggning/utförande	Dimension DxDetalj./L	Sättdjup (mm)	Dim (mm)	Max detaljtj. (mm)	Längd (mm)	Dist.rör Längd (mm)	Box mod.	Ant./box
809035	7034358090355	Polypropylen/Blankf.	M8x50/130	135	8	50	130	90	F	20

Seks-kantshuvud

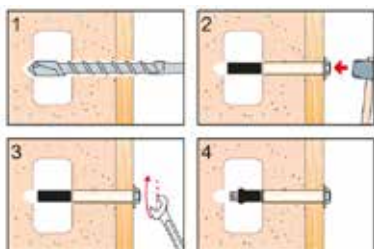
Art nr.	GTIN-nr (EAN)	Beläggning/utförande	Dimension DxDetalj./L	Sättdjup (mm)	Dim (mm)	Max detaljtj. (mm)	Längd (mm)	Dist.rör Längd (mm)	Box mod.	Ant./box
809036	7034358090362	Polypropylen/Blankf.	M10x70/160	165	10	70	160	105	E	10

OBS! Skruvas in med exakta varvtal - se information i tabellen om tillåten belastning

Beskrivning:

MFT Lättbetongfäste är en gummiexpander med distansrör. Gummiexpandern är tillverkad av svart EPDM gummi och har en ingjuten mässingmutter med metrisk gänga. Expandern har hög ålderbeständighet och UVsäker och ger en kontrollerad expansion och höga lastvärden. Goda köldegenskaper, upptar vibrationer, minimerar fuktgenombrott. MFT Lättbetongfäste med distansrör är avsedd för att fästa detaljer, träreglar m.m. i porösa betongmaterial som exempelvis Leca och Siporex. Skall förmonteras. Pluggens egenskaper skapar ett mycket brett användningsområde. Enkel montering utan specialverktyg. Skruven roteras max. 7-10 varv för att uppnå full expansion. För inomhusbruk. Belastning: Medel/Tung.

Montering:



Tillåten belastning:

Dim.	Borr Ø	Åtdragning ant. skruvvarv	Lättbetong/Leca Max utdragsv. kN	Lättbetong/Leca Max tvärlastv. kN
M5x80	10	5-7	0,2	0,3
M5x100	10	5-7	0,2	0,3
M6x80	13	4-5	0,3	0,4
M6x100	13	7-10	0,3	0,4
M8x130	18	7-10	0,8	0,9
M10x160	20	10-12	0,9	0,9

1 kN = 100 kg

DISTANSRÖR



Värmebeständig -15° till +90°

Art nr.	GTIN-nr (EAN)	Beläggning/ utförande	Dimension (mm)	Dim (mm)	Längd (mm)	Ytterdiam. (mm)	Inb. diam. (mm)	Box mod.	Ant./box
868041	7034358680419	Polypropylen	M4x25	4	25	8	4,5	F	100
868004	7034358680044	Polypropylen	M5x25	5	25	10	5,3	F	100
868024	7034358680242	Polypropylen	M8x25	8	25	18	8,4	F	50
868025	7034358680259	Polypropylen	M10x25	10	25	20	10,5	F	25
868054	7034358680549	Polypropylen	M4x1000	4	1000	8	4,5	F	1
868055	7034358680556	Polypropylen	M5x1000	5	1000	10	5,3	F	1
868056	7034358680563	Polypropylen	M6x1000	6	1000	13	6,7	F	1
868058	7034358680587	Polypropylen	M8x1000	8	1000	18	8,4	F	1
868060	7034358680600	Polypropylen	M10x1000	10	1000	20	10,5	F	1
868062	7034358680624	Polypropylen	M12x1000	12	1000	24	13,5	F	1

Beskrivning:

MFT Distansrör används tillsammans med MFT Gummiexpander för att bygga lättbetongfästet till önskad längd och sättdjup i Leca och Siporex. Det långa distansröret ger möjlighet till mycket stora sättdjup och höga lastvärden. Röret kapas till önskad längd och tillsammans med anpassad längd av gängstång med metrisk gängstigning.

Nya symboler enklare navigering



Nya symboler gör det enklare för dig att navigera till rätt användningsområde.
Håll utkik efter dessa symboler på våra etiketter samt i butiksexponeringen.

UNIVERSALPLUGG med krage

Belastning: Lätt



Art nr.	GTIN-nr (EAN)	Beläggning/ utförande	Dimension DxL	Färg	Dim. (mm)	Längd (mm)	Skruv dim. (mm)	Borrdjup (mm)	Box mod.	Ant./box
809510	7034358095107	Polypropylen	6x45	Grå	6	45	Ø4	55	B	100
809511	7034358095114	Polypropylen	8x50	Grå	8	50	Ø5	60	C	80
809512	7034358095121	Polypropylen	10x65	Grå	10	65	Ø6	75	D	50

Beskrivning:

MFT Universalplugg med krage är avsedd för montage i gips-/skivmaterial, håltegel, leca, siporex, betong och natursten. Vid montering i gips-/skiv och hålstensmaterial så drar pluggen ihop sig till en knut. Pluggens egenskaper skapar ett mycket brett användningsområde. Undvik montage i tak eftersom plastpluggsmaterial inte bibehåller sina lastvärden om brand uppstår.

Montering:



Borrdimension = Pluggdimension

Teknisk tabell:

Dimension				Ø6	Ø8	Ø10
Min. håldjup		h_1	mm	60	65	75
Sättdjup		h_{nom}	mm	45	50	65
Håldiameter		d_o	mm	6	8	10
Bits nr.		tx		20	20	20
Betong C20/25	Utdragsv.	N	kN	0,08	0,1	0,12
	Tvärlastv.	V	kN	0,20	0,25	0,45
Mursten	Utdragsv.	N	kN	0,05	0,10	0,12
	Tvärlastv.	V	kN	0,18	0,23	0,35
Gipsskiva	Utdragsv.	N	kN	0,05	0,06	0,08
	Tvärlastv.	V	kN	0,06	0,10	0,12
Kantavstånd		C	mm	65	70	90
Inbördes avstånd		S	mm	65	70	90



Universalplugg med krage och skruv



Försänkt huvud TX



Art nr.	GTIN-nr (EAN)	Beläggning/ utförande	Dimension DxL	Färg	Dim. (mm)	Längd (mm)	Skruv dim. (mm)	Bits nr.	Borrdjup (mm)	Box mod.	Ant./box
809513	7034358095138	Polypropylen	6x45	Grå	6	45	4x60	T20	55	D	100
809514	7034358095145	Polypropylen	8x50	Grå	8	50	5x80	T25	60	C	50
809515	7034358095152	Polypropylen	10x65	Grå	10	65	6x80	T30	75	D	25

Beskrivning:

MFT Universalplugg med krage och skruv för användning i gips, betong, mur, håltegel, massivt tegel, Leca och Siporex. Rib förhindrar rotation under montering. Avtagbar krage. Pluggen förmonteras. Vid montering i gips eller plåt, drar pluggen ihop sig. Stort tillämpningsområde. Plastprodukter ska aldrig användas i takkonstruktioner på grund av brandrisk. Belastning: Lätt.

LÄTTBETONGSKRUV

Belastning: Lätt



Försänkt huvud TX



Art nr.	GTIN-nr (EAN)	Beläggning/ utförande	Bits nr.	Dim. DxDetaljtj./L	Dim. (mm)	Max detaljtj. (mm)	Längd (mm)	Box mod.	Ant./box
849020	7034358490209	Ruspert, grå	T30	8x30/90	8	30	90	F	100
849021	7034358490216	Ruspert, grå	T30	8x50/110	8	50	110	F	100
849022	7034358490223	Ruspert, grå	T30	8x70/130	8	70	130	D	50

OB! Förborra regler/brädor/detaljer före montering. Leca/Lättbetong skall inte förborras.

Beskrivning:

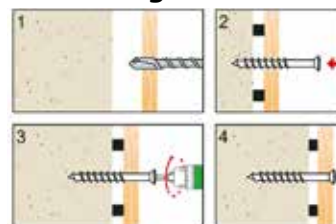
MFT Lättbetongskruv MFT1000 i korrosivitetsklass C3 har testats i saltkammare i 1000 timmar. Försänkt huvud med TX30-spår för inomhus- och utomhusbruk. Stålkvalitet AISI 1022. Avsedd för montage av träreglar mot underlag av lättbetong, även kallade Leca, Ytong, Siporex m.fl. Förborring av träregeln rekommenderas. Lättbetongen kräver ingen förborring. Montaget i lättbetong kräver lågt moment och varvtal så att inte skruven överdras.

Tillåten belastning:

Dim.	Max utdragsv. kN Lättbetong	Max utdragsv. kN Leca
8	0,5	0,6

1kN = 100 kg

Montering:



MONTERINGSTÅNG

Belastning: Lätt/Medel

Tång for montering av metallexpander

Art nr.	GTIN-nr (EAN)	Färg		Ant./box
541531	7034355415311	Blå	Proffs	1
541530	7034355415304	Röd	Hobby	1



Hobby:

Monteringstången placeras under skruvhuvudet, vid tilldragning av tångens skänklar så sker expansion av metallexpanderns ben på baksidan av skivmaterialet.



Proffs:

Monteringstången Proffs placeras under skruvhuvudet, vid tilldragning av tångens skänklar så sker expansion av metallexpanderns ben på baksidan av skivmaterialet. Monteringstången har en pump funktion som alltid säkerställer korrekt montage.

METALLEXPANDER

Belastning: Lätt/Medel

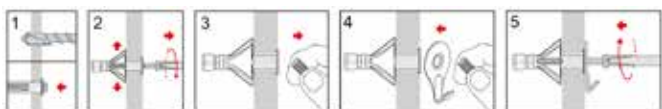


Art nr.	GTIN-nr (EAN)	Beläggning/ utförande	Dim DxL	Gipsvägg	Skruv dim. (mm) S	Skruv Längd (mm) L	Frisläpp (mm) C	Hylslängd (mm) A	Hylsdiam. (mm) B	Box mod.	Ant./ box
811501	7034358115010	Blankförzinkad	M4x38	4S Enkel	M4	38	9	32	6,8	C	100
811502	7034358115027	Blankförzinkad	M4x52	4SL Enkel	M4	52	11	46	6,8	C	100
811503	7034358115034	Blankförzinkad	M4x52	4L Dubbel	M4	52	22	45	6,8	C	100
811504	7034358115041	Blankförzinkad	M4x65	4XL Trippel	M4	65	36	59	6,8	D	100
811505	7034358115058	Blankförzinkad	M5x58	6S Enkel	M5	58	9	52	9	F	100
811506	7034358115065	Blankförzinkad	M5x71	6L Dubbel	M5	71	22	65	9	F	100
811507	7034358115072	Blankförzinkad	M6x58	8S Enkel	M6	58	9	52	10,5	F	100
811508	7034358115089	Blankförzinkad	M6x71	8L Dubbel	M6	71	22	65	10,5	F	80

Beskrivning:

MFT Metallexpander är tillverkad av stål med blankförzinkad ytbehandling. Metallexpandern har hög bärförmåga och höga lastvärden samt ett brett användningsområde. MFT Metallexpander är avsedd för montage i alla typer av skivmaterial: gips-, spån- och träfiberskivor, fungerar även i plast-, plåt- och laminatskivor. Monteringsstång skall alltid användas så att montaget sker på korrekt sätt. Metallexpandern förmonteras. För inomhusbruk. Belastning: Lätt/Medel

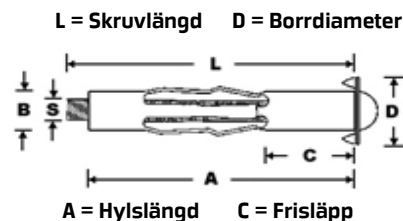
Montering



Tekniska data:

Dim.	Borr Ø	Krage D
M4	8	13,5
M5	11	16,0
M6	13	17,5

B = Hylsdiam.
S = Skruvdimension



Tillåten belastning:

Vid tester utförda i gips är följande resultat uppnått (uppgiven belastning inkl. säkerhetsfaktorer).

Art nr.	Gipsvägg	Max tvärlastv./kN		Max utdragsv./kN		Skiva tjocklek mm	Borr Ø	Hylslängd mm	Skruv dim	Skruv- längd
		Vägg 1x13 mm	Vägg 2x13 mm	Tak 1x13 mm	Tak 2x13 mm					
811501	4S Enkel	0,3		0,2		5-13	8	32	M4	38
811502	4SL Enkel	0,3		0,2		3-20	8	46	M4	52
811503	4L Dubbel		0,4		0,3	18-26	8	45	M4	52
811504	4XL Dubbel		0,6		0,4	32-39	8	59	M4	65
811505	6S Enkel	0,4		0,3		3-16	11	52	M5	58
811506	6L Dubbel		0,5		0,4	14-32	11	65	M5	71
811507	8S Enkel	0,5		0,4		3-16	13	52	M6	58
811508	8L Dubbel		0,6		0,5	14-32	13	65	M6	71

1kN = 100kg

GIPSANKARE DRIVA

Belastning: Lätt



Pozidriv PZ2

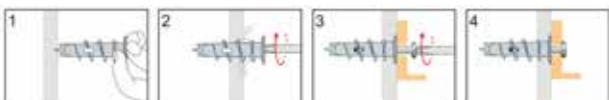


Art nr.	GTIN-nr (EAN)	Beläggning/ utförande	Huvudtyp	Max detaljtj. (mm)	Skruv dim. (mm)	Box mod.	Ant./box
810100	7034358101006	Zink/Blankförzinkad	Kullrigt	1-12	4,2x38	D	100
810101	7034358101013	Zink/Blankförzinkad	Försänkt	1-27	4,2x45	D	100

Beskrivning:

MFT Gipsankare Driva är tillverkad i zink och skruven är blankförzinkad. En enkel skivinfästning som är snabb att montera och har ett mycket brett användningsområde. MFT Gipsankare Driva skall förmonteras direkt i gipsskivan utan förborring, gipsankaret skruvas in med skruvmejsel. Gipsankaret är avsett för lätta montage. För inomhusbruk. Belastning: Lätt

Montering:



Tillåten belastning:

Dimension				Kullrigt huvud	Försänkt huvud
Skruvdim.			mm	4,2x38	4,2x45
Max detaljtj.			mm	1-12	1-27
Gipsskiva	Utdragsv.	N	kN	0,08	0,08
	Tvärlastv.	V	kN	0,27	0,27

MFT SYSTEMBOX

- allt på en plats

Kontakta din lokala återförsäljare för lösningar och möjligheter.



Art nr: 500005

Läs mer om MFT Systembox på
www.hitachi-powertools.se

GIPSANKARE LÄTTFIX

Belastning: Lätt



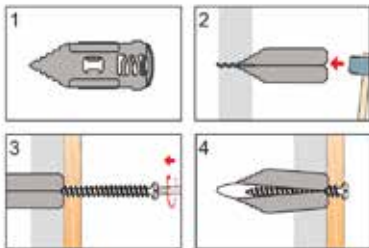
Art nr.	GTIN-nr (EAN)	Beläggning/ utförande	Dimension DxL (mm)	Box mod.	Ant./box
810132	7034358101327	Blankförzinkad	11x30	B	150

Korrekt skruvlängd: min. 30 mm + fästdonstjocklek = optimalt fäste

Beskrivning:

MFT Gipsankare Lättfix är tillverkat av stål med en blankförzinkad ytbehandling och är avsedd för lätta montage i gips, ankaret fungerar i enkel och dubbel gipsvägg. Skall förmonteras. Mycket snabb montering, slås försiktigt in i gipset med en vanlig hammare. Tänk på att den totala längden av skruv avgörs beroende på den detalj som skall fästas. Mycket stort användningsområde. För inomhusbruk.

Montering:



Tillåten belastning:

Dimension				Lättfix
Gipsskiva enkel	Utdragsv.	N	kN	0,15
	Tvärlastv.	V	kN	0,20
Gipsskiva dubbel	Utdragsv.	N	kN	-
	Tvärlastv.	V	kN	-

GIPSANKARE GIPSFIX

Belastning: Lätt



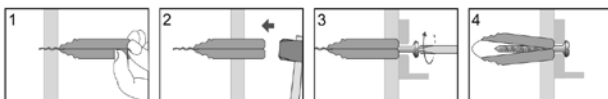
Art nr.	GTIN-nr (EAN)	Beläggning/ utförande	Dimension DxL (mm)	Box mod.	Ant./box
810130	7034358101303	Blankförzinkad	16,5x42,5	D	100

Korrekt skruvlängd: min. 30 mm + fästdonstjocklek = optimalt fäste

Beskrivning:

MFT Gipsankare Gipsfix är tillverkat av stål med en blankförzinkad ytbehandling och är avsett för lätta montage i dubbellager av gips. Skall förmonteras. Mycket snabb montering, slås försiktigt in i gipset med en vanlig hammare. Tänk på att den totala längden av skruv avgörs beroende på den detalj som skall fästas. Mycket stort användningsområde. För inomhusbruk.

Montering:



Tillåten belastning:

Dimension				Gipsfix
Gipsskiva enkel	Utdragsv.	N	kN	-
	Tvärlastv.	V	kN	-
Gipsskiva dubbel	Utdragsv.	N	kN	0,25
	Tvärlastv.	V	kN	0,25

EXPANDERSPIK

Belastning: Lätt/Medel

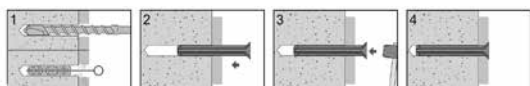


Art nr.	GTIN-nr (EAN)	Beläggning/ utförande	Dimension DxDetaljtj./L	Dim (mm)	Max detaljtj. (mm)	Längd (mm)	Borrdjup (mm)	Box mod.	Ant./box
879000	7034358790002	Blankförzinkad	6x20/50	6	20	50	50	C	100
879001	7034358790019	Blankförzinkad	6x30/60	6	30	60	60	C	100
879002	7034358790026	Blankförzinkad	6x50/80	6	50	80	80	C	100
879003	7034358790033	Blankförzinkad	8x30/70	8	30	70	70	D	100
879004	7034358790040	Blankförzinkad	8x50/90	8	50	90	90	F	120
879005	7034358790057	Blankförzinkad	8x70/110	8	70	110	110	C	50
879006	7034358790064	Blankförzinkad	8x90/130	8	90	130	130	F	100

Beskrivning:

MFT Expanderspik är tillverkad i härdat fjäderstål, stålqualität CQ1. Spiken är blankförzinkad. Korrosivitetsklass C1. Avsedd för lätta/medeltunga montage av exempelvis stål-/träreglar som syllmontage, spikläkt för undertak m.m. i betong, natursten och tegel. Expanderspiken kräver förborrning och är ett genomsticksmonterings. Belastning: Lätt/Medel.

Montering:



Borrdimension = Pluggdimension

Teknisk tabell:

Dimension			Ø6	Ø8
Min. tjocklek på underlag	h_{min}	mm	100	100
Min. håldjup	h_1	mm	35	45
Sättdjup	h_{nom}	mm	30	40
Håldiameter	d_o	mm	6	8
Betong C20/25	Utdragsv.	N kN	0,5	1
	Tvärlastv.	V kN	1	1,4

Nya symboler
enklare navigering



Nya symboler gör det enklare för dig att navigera till rätt användningsområde. Håll utkik efter dessa symboler på våra etiketter samt i butiksexponeringen.

SLAGSPIK

Belastning: Lätt/Medel



Art nr.	GTIN-nr (EAN)	Beläggning/ utförande	Dimension DxL	Dim (mm)	Längd (mm)	Box mod.	Ant./box
874000	7034358740007	Blankförzinkad, härdad	2,5x30	2,5	30	D	250
874001	7034358740017	Blankförzinkad, härdad	3,0x40	3,0	40	A	100
874002	7034358740021	Blankförzinkad, härdad	3,0x50	3,0	50	A	100
874003	7034358740038	Blankförzinkad, härdad	3,0x60	3,0	60	A	100
874005	7034358740052	Blankförzinkad, härdad	3,5x80	3,5	80	A	100
874004	7034358740045	Blankförzinkad, härdad	3,6x70	3,5	70	B	100

Monteringsanvisningar: Använd kortare och tjockare stift vid hårt material!

Beskrivning:

MFT Slagspik har en rund spikstam och är tillverkad av härdad stålqualität SAE C1035 med en blankförzinkad ytbehandling. Korrosivitetsklass C1. Avsedd för montage i hårdare material som betong, cementfogar, tegel m.m. För inomhusbruk. Belastning: Lätt/Medel.

METALLSPIKPLUGG

Belastning: Lätt/Medel

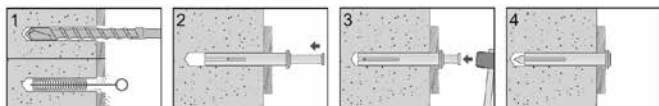


Art nr.	GTIN-nr (EAN)	Beläggning/ utförande	Dimension DxDetaljtj./L	Dim (mm)	Max detaljtj. (mm)	Längd (mm)	Borrdjup (mm)	Box mod.	Ant./box
879040	7034358790408	Zinklegering/Blankf.	5x5/20	5	5	20	25	B	150
879041	7034358790415	Zinklegering/Blankf.	6x10/30	6	10	30	35	C	100
879042	7034358790422	Zinklegering/Blankf.	6x20/40	6	20	40	45	C	100

Beskrivning:

MFT Metallspikplugg är avsedd för montage av tunna stålprofiler, plåtband, upphängningsband m.m. i betong. Genomsticksmontage. Betongen förborras och metallspikpluggen slås in med en vanlig hammare. MFT Metallspikplugg är tillverkad i en zinklegering. Slagspiken är tillverkad av härdat stål med en blankförzinkad ytbehandling. Korrosivitetsklass C1. För inomhusbruk. Belastning: Lätt/Medel.

Montering:



Borrdimension = Pluggdimension

Tillåten belastning:

Dim	Max utdragsv. kN Betong B20/25
5	0,7
6	0,9
1kN=100 kg	

KILANKARE

Belastning: Lätt/Medel

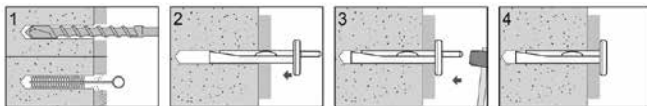


Art nr.	GTIN-nr (EAN)	Beläggning/ utförande	Dimension DxDetaljtj./L	Dim (mm)	Max detaljtj. (mm)	Längd (mm)	Borrdjup (mm)	Box mod.	Ant./box
879050	7034358790507	Blankförzinkad	6x5/35	6	5	35	40	C	100

Beskrivning:

MFT Kilankare är tillverkat av härdat stål med en blankförzinkad ytbehandling. Korrosivitetsklass C1. MFT Kilankare är avsedd för montage av tunna stålprofiler, plåtband, upphängningsband m.m. i betong. Genomsticksmontage. Betongen förborras och kilankaret slås in med en vanlig hammare. För inomhusbruk. Belastning: Lätt/Medel.

Montering:



Borrdimension = Pluggdimension

Tillåten belastning:

Dim	Max utdragsv. kN Betong B20/25
6	1,0
1kN=100 kg	

SPLITTANKARE TAK/ÖGLA

Belastning: Lätt/Medel

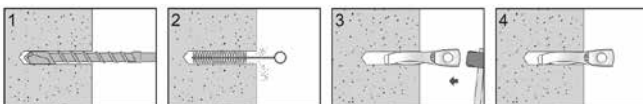


Art nr.	GTIN-nr (EAN)	Beläggning/ utförande	Dimension DxL	Dim (mm)	Längd (mm)	Ögla Ø (mm)	Borrdjup (mm)	Box mod.	Ant./box
830012	7034358300126	Blankförzinkad	6x32	6	40	5,4	32	D	200

Beskrivning:

MFT Splittankare Tak/ögla är avsedd för nerpendling av undertak m.m. Betongen förborras och splittankaret slås in med en vanlig hammare. Belastning: Lätt/medel. För inomhusbruk.

Montering:



Tillåten belastning:

Dim	Borr Ø	Max utdragsv. kN Betong B20/25
5	6,0	0,8
6	7,0	1,0
1kN=100 kg		

NYCKELANKARE

Belastning: Lätt/Medel

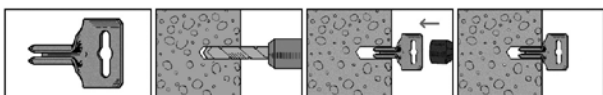


Art nr.	GTIN-nr (EAN)	Beläggning/ utförande	Dimension DxL	Dim (mm)	Längd (mm)	Ögla Ø (mm)	Borrdjup (mm)	Box mod.	Ant./box
879070	7034358790705	Blankförzinkad	8x32	8	55	8x21	32	F	130

Beskrivning:

MFT Nyckelankare är avsedd för upphängning av rör, sprinkler, nerpendling av undertak m.m. Betongen förborras och nyckelankaret slås in med en vanlig hammare. Belastning: Lätt/medel. För inomhusbruk.

Montering:



Borrdimension = Pluggdimension

Teknisk tabell:

Dimension			Ø8	
Min. håldjup	h ¹	mm	32	
Håldiameter	d _o	mm	8	
Betong C20/25	Utdragsv.	N	kN	0,8

TAKFÄSTE

Belastning: Lätt/Medel



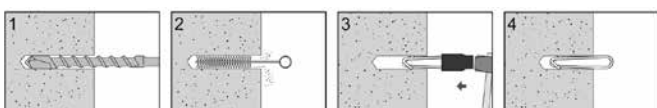
Art nr.	GTIN-nr (EAN)	Beläggning/ utförande	Dimension DxL	Dim (mm)	Längd (mm)	Tråd dim. (mm)	Borrdjup (mm)	Box mod.	Ant./box
879075	7034358790750	Rostfri A2	8x50	8	50	2	Min. 30mm	D	200

Levereras med monteringsverktyg

Beskrivning:

MFT Takfäste är avsedd för upphängning av undertak, ventilationsrör, elarmaturer m.m. i betongtak. Max. tillåten belastning: 40kg i B20/25 betong. Levereras med monteringsverktyg. Belastning: Lätt. För inomhus- och utomhusbruk.

Montering:



Teknisk tabell:

Dimension			Ø8	
Min. håldjup	h ¹	mm	30	
Håldiameter	d _o	mm	8	
Betong C20/25	Utdragsv.	N	kN	0,4

ÖGLESKRUV med svetsad ögla

Belastning: Medel/Tung



Art nr.	GTIN-nr (EAN)	Beläggning/ utförande	Dimension DxL	Dim (mm)	Stamlängd (mm)	Inv. Ögla (mm)	Box mod.	Ant./box
880000	7034358800008	Blankförsinkad	8x80	8	80	15	D	35
880001	7034358800015	Blankförsinkad	8x120	8	120	20	F	30

Kom ihåg! Vid förankring av ställage/byggnadsställning skall utdragsprov genomföras.

Beskrivning:

MFT Ögleskruv är avsedd för diverse upphängning av material i trä. Vid montage i lättbetong, betong och tegel skall monteringen ske tillsammans med en nylonplugg. Vid användande som förankring av byggnadsställning så skall fysiskt utdragsprov genomföras enligt gällande regelverk. Belastning: Medel/tung.

Tillåten belastning:

Nylonplugg	Max utdragsv. kN Betong B20/25	Max utdragsv. kN Håltegel
10	1,6	1,0
1kN=100 kg		

RINGMUTTER

Belastning: Medel/Tung



DIN582-C15



Art nr.	GTIN-nr (EAN)	Beläggning/ utförande	Dimension	Höjd (mm)	Ytterdiam. (mm)	Box mod.	Ant./box
886003	7034358860033	Blankförsinkad	M12	53	54	F	20
886004	7034358860040	Blankförsinkad	M16	62	63	F	13
886005	7034358860057	Blankförsinkad	M20	71	72	F	9

Beskrivning:

MFT Ringmutter är avsedd för permanenta eller tillfälliga montage/lyft. Belastning: Medel/Tung. För inomhusbruk. Korrosivitetsklass C1.

Tillåten belastning:

Gängor	Inv. ögla	Max utdragsv./Tvårlastv. kN
M12	30	3,4
M16	35	7,0
M20	40	12,0
1kN=100 kg		

HÅLBAND



Art nr.	GTIN-nr (EAN)	Beläggning/ utförande	Dimension (mm)	Stålbrottsvärde	Hål Ø (mm)	Förpackning	Ant./box
865000	7034358650009	Varmförzinkad	12x0,80	59 kg	5	BK	10 m
865002	7034358650023	Varmförzinkad	17x0,80	84 kg	7	BK	10 m
865003	7034358650030	Varmförzinkad	26x1,00	172 kg	8,6	BK	10 m

Beskrivning:

MFT Hålbånd - Längd 10 m, är avsett för upphängning av ventilation, rör m.m. i uppvärmda, fuktiga miljöer. För inomhus- och utomhusbruk. Belastning - Lätt/medel.



Art nr.	GTIN-nr (EAN)	Beläggning/ utförande	Dimension (mm)	Stålbrottsvärde	Hål Ø (mm)	Förpackning	Ant./box
865005	7034358650054	Vit	12x0,80	59 kg	4,3	BK	10 m

Beskrivning:

MFT Hålbånd - Längd 10 m, är tillverkat av varmförzinkad stål, överdraget med vit UV-beständig plast. Avsett för upphängning av olika installationer som exempelvis rör, ventilation m.m. Goda isoleringsegenskaper med brett temperaturområde: -100 °C till +60 °C. Max konstant temperatur: +50 °C. För inomhus- och utomhusbruk. Motståndskraftig mot sjö och salthaltiga vätskor, syror, fett och oljor. Belastning: Lätt/medel.



Art nr.	GTIN-nr (EAN)	Beläggning/ utförande	Dimension (mm)	Stålbrottsvärde	Hål Ø (mm)	Förpackning	Ant./box
865020	7034358650207	Koppar	12x0,90	43 kg	5	BK	10 m
865022	7034358650221	Koppar	17x0,90	66 kg	7	BK	10 m

Beskrivning:

MFT Hålbånd är tillverkat av koppar (99,8%). Längd 10m. Avsett för upphängning av olika installationer som exempelvis rör, ventilation m.m. För inomhus- och utomhusbruk.

KARMSKRUV

Belastning: Medel

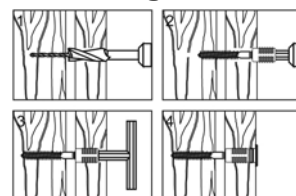


Art nr.	GTIN-nr (EAN)	Beläggning/ utförande	Dimension DxL	Borrdimension (mm)	Box mod.	Ant./box
886031	7034358860316	Blankförzinkad/zink	7x70	14	F	100
886032	7034358860323	Blankförzinkad/zink	7x90	14	F	70

Beskrivning:

MFT Karmskruv fast. Hylsan är tillverkad av zink och skruven i stål med en blankförzinkad ytbehandling. MFT Karmskruv är avsedd för montering av dörr och fönsterkarmar mot underlag av trä. Korrosivitetsklass C1. Använd MFT kombiborr för ett perfekt 14mm hål i karm samt förborring av träregeln. Kan monteras mot betong tillsammans med MFT nylonplugg. Avsluta monteraget med att täcka borrhålet med MFT Täcklock.

Montering:



KARMHYLSA

Belastning: Medel



Art nr.	GTIN-nr (EAN)	Beläggning/ utförande	Dimension DxL	Dim. (mm)	Längd (mm)	Borrdimension (mm)	Box mod.	Ant./box
886040	7034358860408	Zink	14x28	14	28	14	F	100
886041	7034358860415	Zink	14x40	14	40	14	F	70

Beskrivning:

MFT Karmhylsa är tillverkad av zink och är avsedd för montering av dörr och fönsterkarmar. MFT Karmhylsa ger ett stabilt och säkert montage utan att behöva använda kilar. Karmen förborras med 14mm. Använd MFT träskruv för MFT karmhylsa eller MFT betongskruv för MFT Karmhylsa i betong tillsammans med nylonplugg. Avsluta monteraget med att täcka borrhålet med MFT Täcklock.

Montering:



TRÄSKRUV FÖR KARMHYLSA



TX30

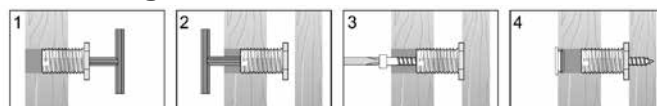


Art nr.	GTIN-nr (EAN)	Beläggning/ utförande	Dimension DxL	Dim (mm)	Längd (mm)	Box mod.	Ant./box
841105	7034358411051	Blankförzinkad	7,5x65	7,5	65	D	100

Beskrivning:

MFT Träskruv för karmhylsa är tillverkad av härdat kolstål AISI 1018 med en blankförzinkad ytbehandling. Korrosivitetsklass C1. TX30 bitsfäste. MFT Träskruv för karmhylsa är avsedd för användning tillsammans med MFT karmhylsa kort/lång mot underlag av trä.

Montering:



BETONGSKRUV FÖR KARMHYLSA



TX30

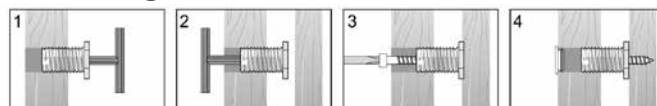


Art nr.	GTIN-nr (EAN)	Beläggning/ utförande	Dimension DxL	Dim (mm)	Längd (mm)	Borr Ø (mm)	Box mod.	Ant./box
841107	7034358411075	Blankförzinkad	7,5x65	7,5	65	6	D	100

Beskrivning:

MFT Betongskruv för karmhylsa är tillverkad av härdat kolstål AISI 1022 med en blankförzinkad ytbehandling. Korrosivitetsklass C1. TX30 bitsfäste. Används tillsammans med MFT karmhylsa kort/lång mot underlag av betong.

Montering:



KARMSKRUV

Belastning: Lätt



TX25



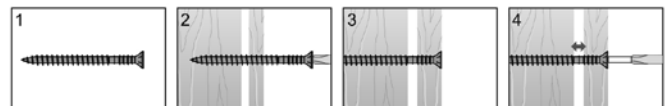
Art nr.	GTIN-nr (EAN)	Beläggning/ utförande	Dimension DxDetaljtj./L	Dim. (mm)	Max detaljtj. (mm)	Längd (mm)	Box mod.	Ant./box
846610	7034358466105	Blankförzinkad	6x30/80	6	30	80	C	100
846611	7034358466112	Blankförzinkad	6x40/90	6	40	90	D	100
846612	7034358466129	Blankförzinkad	6x60/110	6	60	110	D	100

Monteringstips: Använd kilar för bästa resultat!

Beskrivning:

MFT Karmskruv är tillverkad av härdat stål AISI 1022 med en blankförzinkad ytbehandling. Korrosivitetsklass C1. Försänkt huvud med fräsrillor som underlättar försänkningen. TX25 bitsfäste. MFT Karmskruv med vass spets är avsedd för montage av karmar för innerdörrar mot underlag av trä eller i betong tillsammans med en nylonplugg. Förborra karmen med 14mm borrh ca. 10mm djupt, så att täcklock kan monteras efter skruvmontaget, karmen skall ej genomborras. Karmskruven ger ett helt justerbart montage. Belastning: lätt.

Montering:



DISTANSSKRUV

Belastning: Lätt



TX25

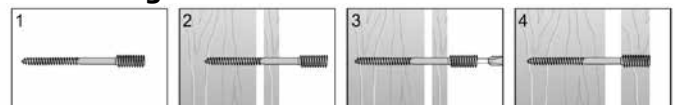


Art nr.	GTIN-nr (EAN)	Beläggning/ utförande	Dimension DxDetaljtj./L	Dim (mm)	Längd (mm)	Maxdistans (mm)	Box mod.	Ant./box
846600	7034358466006	Blankförzinkad	6x80	6	80	0-10	C	80
846601	7034358466013	Blankförzinkad	6x100	6	100	10-30	D	80

Beskrivning:

MFT Distansskruv är tillverkad av härdat stål AISI 1022 och har en blankförzinkad ytbehandling. Korrosivitetsklass C1. Skruven har gängor i spets och på huvud. TX25 bitsfäste. MFT Distansskruv är avsedd för uppgrepling av äldre väggar och golv, eller vid nedpendling av undertak mot underlag av trä eller i betong tillsammans med en nylonplugg.

Montering:



Borrdimension fästobjekt - 8 mm

TILLBEHÖR FÖR KARMSKRUV/KARMHYLSA

Karmskrusborr



Art nr.	GTIN-nr (EAN)	Beläggning/ utförande	Dimension	Ant./box
829910	7034358299109		5-14 mm	1



Centrumborr

Art nr.	GTIN-nr (EAN)	Beläggning/ utförande	Dimension	Ant./box
829915	7034358299154		5 mm	1



Montage och justernyckel

Art nr.	GTIN-nr (EAN)	Beläggning/ utförande	Dimension	Dim (mm)	Längd (mm)	Ant./box
829913	7034358299130	Härdat stål/blankf.	10x90	10	90	1

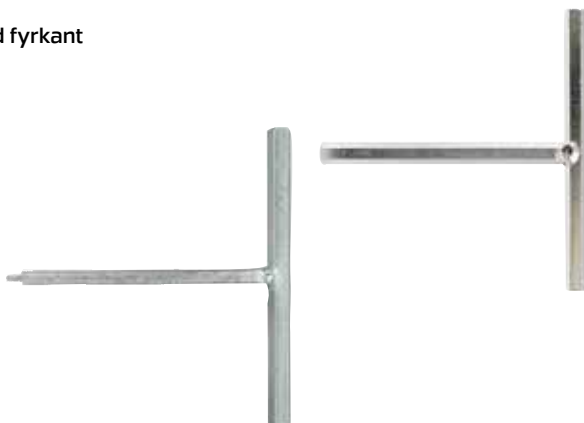


Täcklock

Art nr.	GTIN-nr (EAN)	Beläggning/ utförande	Dimension	Ant./box
880120	7034358801203	Plast	Vit 14 mm	300

Karmnyckel T

Art nr.	GTIN-nr (EAN)	Beläggning/ utförande	Ant./box
829911	7034358299116		1
829912	7034358299123	Med fyrkant	1



■ Mycket passande
■ Passande

ANVÄNDNINGSMÅTT		BETONG NATURSTEN	MASSIVT TEGEL MURSTEN	LECA HÄLTEGEL	LÄTTBETONG SIPOREX	GIPS	TRÄ
	Nylonplugg	■	■	■	■		
	Nylonplugg universal XI	■	■	■	■	■	
	Spikplugg	■	■				
	Fasadplugg, kombi	■	■	■	■		
	Fasadplugg, betong	■	■				
	Fasadplugg, lättbetong			■	■		
	Lättbetongplugg	■	■	■	■		
	Gummiexpander					■	
	Lättbetongfäste med distansrör	■	■	■	■		
	Universalplugg med krage	■	■	■	■	■	
	Lättbetongskruv			■	■		
	Metallexpander					■	
	Gipsankare Driva					■	
	Gipsankare Lättfix / Gipsfix					■	
	Expanderspik	■	■				
	Slagspik	■					
	Metallspikplugg / Kilankare	■					
	Splittankare Tak/Nyckelankare	■	■				
	Takfäste	■					
	Ögleskruv	*					■
	Karmkruv	*	*	*			■
	Karmhylsa						■
	Träskruv för karmhylsa						■
	Betongskruv för karmhylsa	■	■				
	Karmskruv						■
	Distansskruv						■
	Expanderbult OP 1*	■					
	Expanderbult OP 7*	■					
	Säkerhetsexpander	■					
	Betongskruv - försänkt huvud	■	■				
	Betongskruv OP 1*	■	■	■			
	Slagankare	■					
	Kemankarmassa	■	■	■	■		

* Med nylonplugg 8 x 40

*OP 1 = OPTION 1 (Sprucken betong)

*OP 7 = OPTION 7 (Osprucken betong)

HiKOKI High Performance Power Tools Sweden AB

MFT



MFT för att:

- **Kvalité**

God ekonomi

- **Enkelhet**

Enkelt att förvara, transportera och använda

- **Kompabilitet**

Boxar och förvaringsväska kan kombineras med andra system





EXPANDERBULT

Belastning: Medel/Tung

Typgodkänd

Användningsområde:
Trä, fästen och konsoller m.m. mot betong

Fakta:

- Genomsticksmontage - ger snabb montering
- Kräver minst B20/25 betong
- Typgodkänd
- Stort utbud och brett användningsområde.

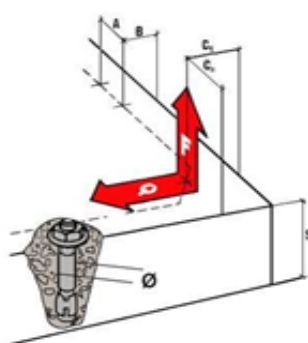
Clipsets egenskaper:

- Ökar bultens kapacitet.
- Clipsets övre kant är räfflat, för bättre fäste i betongen.
- Clipsets nedre kant är fasat, vilket garanterar en säker expansion.
- Utstående kilar ger ett fast grepp i underlaget och hindrar att klämman glider vid fastspänning.
- Clipset är utförd i ett material som stämmer överens med bulten. Detta för att förhindra spänningar.

Ökad gänglängd:

- Ökar bultens kapacitet

Avstånd:

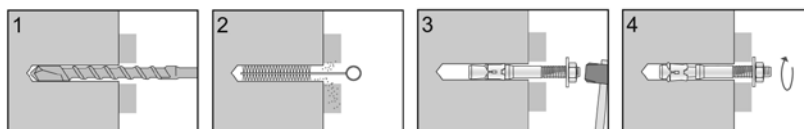


- Ex. 10 mm bult

Avstånd 2 bultar	200 mm
Kantavstånd	100 mm
Hörnavstånd	200 mm

$A_{min} = 20 \times \varnothing$
$B_{min} = 10 \times \varnothing$
$(C_1 + C_2)_{min} = 20 \times \varnothing$
$S_{min} = 1,5 \times \text{mont.tjocklek}$

Montering:



Borra hålet i diameter som bultdiametern. Monterings tjocklek i enlighet med tabellen.

Slå in expanderbulten med lätta slag. Observera mutterläget så att den skyddar gängan när botten slås in.

Dra till muttern så att bulten expanderar och kilar fast. Kontrollera att vridmomentet är i enlighet med tabellen.

Färdigt fäste.

EXPANDERBULT OP 1

Belastning: Medel/Tung



Varmförzinkad

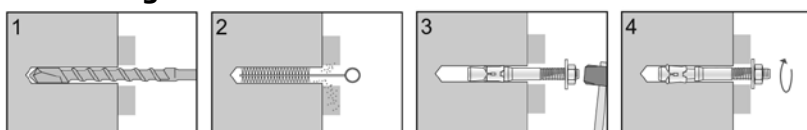


Art nr.	GTIN-nr (EAN)	Beläggning/ utförande	Dimension DxDetaljtj./L	Dim (mm)	Max detaljtj. (mm)	Total Längd (mm)	Min. Borr djup (mm)	Gänglängd (mm)	Box mod.	Ant./ box
850803	7034358508035	Varmförzinkad	M8x4/68	8	4	68	70	30	F	50
850805	7034358508058	Varmförzinkad	M8x10/75	8	10	75	70	30	F	50
850806	7034358508065	Varmförzinkad	M8x25/90	8	25	90	70	40	F	40
850807	7034358508072	Varmförzinkad	M8x50/115	8	50	115	70	60	F	60
850809	7034358508096	Varmförzinkad	M8x100/165	8	100	165	70	80	F	40
850810	7034358508102	Varmförzinkad	M10x10/90	10	10	90	80	40	F	50
850812	7034358508126	Varmförzinkad	M10x35/115	10	35	115	60	55	F	40
850813	7034358508133	Varmförzinkad	M10x55/135	10	55	135	80	85	F	20
850814	7034358508140	Varmförzinkad	M10x75/155	10	75	155	80	85	F	20
850817	7034358508171	Varmförzinkad	M12x20/120	12	20	120	100	65	F	30
850818	7034358508188	Varmförzinkad	M12x45/145	12	45	145	100	85	F	25
850819	7034358508195	Varmförzinkad	M12x70/170	12	70	170	100	85	F	20
850820	7034358508201	Varmförzinkad	M12x100/200	12	100	200	100	85	F	15
850823	7034358508232	Varmförzinkad	M16x60/185	16	60	185	115	85	F	12
850824	7034358508249	Varmförzinkad	M16x100/220	16	100	220	115	85	F	10

Beskrivning:

MFT Expanderbult Option 1 är avsedd för montage av trä och ståldetaljer i sprucken och osprucken betong min. B20/25. Detaljen som skall fästas, samt betongen förborras med samma borrdiameter som den expander som valts för montage. Montaget är ett genomsticksmon- tage. Expandern slås i med hjälp av en hammare tills önskat sättdjup uppnås. Vid åtdragning av muttern, så expanderar clipset upp på den koniska delen av expandern och skapar en expansion. Expandern uppfyller även kravet på seismisk belastning i klass C1-sprickor > 0,5mm och klass C2-sprickor > 0,8mm. För inomhus- och utomhusbruk.

Montering:



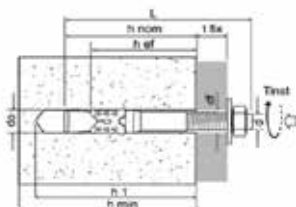
Borrdimension = Bulddimension



TEKNISK TABELL FÖR EXPANDERBULT

Varmförzinkad

Expanderbult			M8	M10	M12	M16
Min. tjocklek på betong	h_{min}	mm	100	120	150	170
Min. håldjup	h_1	mm	70	80	100	115
Sättdjup	h_{nom}	mm	54	67	81	97
Min. djup på bult	h_{ef}	mm	48	60	72	86
Håldiameter	d_o	mm	8	10	12	16
Inbördes avstånd	$S_{cr, N}$	mm	140	180	220	260
Kantavstånd	$C_{cr, N}$	mm	70	90	110	130
Max utdragsv. C20/C25 sprucken	N	kN	4,3	7,6	9,5	16,7
Max utdragsv. C20/C25 spucken	N	kN	2,9	5,7	7,6	9,5
Max tvärlastv. C20/25	V	kN	6,1	11,5	16,1	31,6
Max utdragsv. C20/25 kategori C1	$S_{seis, C1}$	kN	2,9	5,7	7,6	9,5
Max tvärlastv. C20/25 kategori C1	$V_{seis, C1}$	kN	3,7	8,1	14,5	27,4
Max utdragsv. C20/25 kategori C2	$N_{seis, C2}$	kN	-	1,6	5,6	9,5
Max tvärlastv. C20/25 kategori C2	$V_{seis, C2}$	kN	-	5,7	9,2	14,9
Min. Inbördes avstånd	S_{min}	mm	50	60	70	80
Min. Kantavstånd	C_{min}	mm	50	60	70	85
Åtdragningskraft	T_{inst}	Nm	20	40	60	120



L= fästets längd
 h_{nom} = sättdjup
 h_{ef} = minsta ankardjup
 d = skruvdiameter
 d_o = håldiameter
 d_f = håldiameter i fästet

t_{fix} = max detaljtj.
 h_1 = minsta håldjup
 h_{min} = minsta tjocklek på underlag
 sw (wrench)= nyckelstorlek
 T_{inst} =åtdragningskraft (Nm)

Diameter (mm)	Längd (mm)	Gänglängd (mm)	d_o (mm)	t_{fix} (mm)	d_f (mm)	sw (wrench)	h_1	h_{min}	h_{ef}	T_{inst}
8	68	30	8	4	9	13	70	100	48	20
8	75	30	8	10	9	13	70	100	48	20
8	90	40	8	25	9	13	70	100	48	20
8	115	60	8	50	9	13	70	100	48	20
8	165	80	8	100	9	13	70	100	48	20
10	90	40	10	10	12	17	80	120	60	40
10	115	55	10	35	12	17	80	120	60	40
10	135	85	10	55	12	17	80	120	60	40
10	155	85	10	75	12	17	80	120	60	40
12	120	65	12	20	14	19	100	150	72	60
12	145	85	12	45	14	19	100	150	72	60
12	175	85	12	70	14	19	100	150	72	60
12	200	85	12	100	14	19	100	150	72	60
16	185	85	16	60	18	24	115	170	86	120
16	200	85	16	100	18	24	115	170	86	120

EXPANDERBULT OP 1

Belastning: Medel/Tung



Syrafast/A4

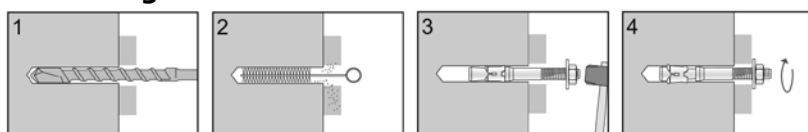


Art nr.	GTIN-nr (EAN)	Beläggning/ utförande	Dimension DxDetaljtj./L	Dim (mm)	Max detaljtj. (mm)	Total Längd (mm)	Borrdjup (mm)	Gänglängd (mm)	Box mod.	Ant./ box
850506	7034358505065	Syrafast/A4	M8x25/90	8	25	90	70	40	F	40
850507	7034358505071	Syrafast/A4	M8x50/115	8	50	115	70	60	F	60
850510	7034358505101	Syrafast/A4	M10x10/90	10	10	90	80	40	F	50
850511	7034358505118	Syrafast/A4	M10x25/105	10	25	105	80	55	F	50
850513	7034358505132	Syrafast/A4	M10x55/135	10	55	135	80	85	F	20
850516	7034358505163	Syrafast/A4	M12x10/110	12	10	110	100	65	F	30
850518	7034358505187	Syrafast/A4	M12x45/145	12	45	145	100	85	F	25
850519	7034358505194	Syrafast/A4	M12x70/170	12	70	170	100	85	F	20
850520	7034358505200	Syrafast/A4	M12x100/200	12	100	200	100	85	F	20
850521	7034358505217	Syrafast/A4	M16x10/130	16	10	130	115	65	F	15
850523	7034358505231	Syrafast/A4	M16x60/185	16	60	185	115	85	F	12

Beskrivning:

MFT Expanderbult Option 1 för sprucken betong i kval. min. B20/25 är avsedd för montage av beslag, stål-/trädetaljer mot betong i utsatta och extrema miljöer som t.ex. kust-/havs- och industrimiljö. Detaljen som skall fästas, samt betongen förborras med samma borrdiameter som den expander som valts för monterat. Montaget är ett genomsticksmonterat. Expandern slås i med hjälp av en hammare tills önskat sättdjup uppnås. Vid åtdragning av muttern, så expanderar clipset upp på den koniska delen av expandern och skapar en expansion. Expandern uppfyller även kravet på seismisk belastning i klass C1-sprickor > 0,5mm och klass C2-sprickor > 0,8mm. För inomhus- och utomhusbruk.

Montering:



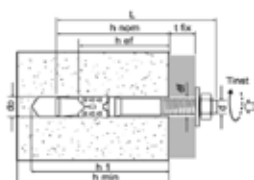
Borrdimension = Bulddimensionension



TEKNISK TABELL FÖR EXPANDERBULT

Syrafast/A4

Expanderbult			M8	M10	M12	M16
Min. tjocklek på betong	h_{min}	mm	100	120	150	170
Min. håldjup	h_1	mm	70	80	100	115
Sättdjup	h_{nom}	mm	54	67	81	97
Min. djup på bult	h_{ef}	mm	48	60	72	86
Håldiameter	d_o	mm	8	10	12	16
Inbördes avstånd	$S_{cr, N}$	mm	140	180	220	260
Kantavstånd	$C_{cr, N}$	mm	70	90	110	130
Max utdragsv. C20/C25 osprucken	N	kN	4,3	7,6	9,5	16,7
Max utdragsv. C20/C25 sprucken	N	kN	2,4	4,3	5,7	11,9
Max tvärlastv. C20/25	V	kN	6,5	10,4	15,1	28,0
Max utdragsv. C20/25 kategori C1	$S_{sels, C1}$	kN	2,0	4,3	5,7	11,9
Max tvärlastv. C20/25 kategori C1	$V_{sels, C1}$	kN	4,4	6,8	8,7	20,1
Max utdragsv. C20/25 kategori C2	$N_{sels, C2}$	kN	-	1,1	4,2	10,4
Max tvärlastv. C20/25 kategori C2	$V_{sels, C2}$	kN	-	6,8	8,7	20,1
Min. Inbördes avstånd	S_{min}	mm	50	60	70	80
Min. Kantavstånd	C_{min}	mm	50	60	70	85
Åtdragningskraft	T_{inst}	Nm	20	40	60	120



L= fästets längd
hnom= sättdjup
hef= minsta ankardjup
d= skruvdiameter
do= håldiameter
df= håldiameter i fästet

tfix= max detaljtj.
h1= minsta håldjup
hmin= minsta tjocklek på underlag
sw (wrench)= nyckelstorlek
Tinst=åtdragningskraft (Nm)

Diameter (mm)	Längd (mm)	Gänglängd (mm)	do (mm)	tfix (mm)	df (mm)	sw (wrench)	h_1	h_{min}	h_{ef}	T_{inst}
8	90	40	8	25	9	13	70	100	48	20
8	115	60	8	50	9	13	70	100	48	20
10	90	40	10	10	12	17	80	120	60	40
10	105	55	10	25	12	17	80	120	60	40
10	135	85	10	55	12	17	80	120	60	40
12	110	65	12	10	14	19	100	150	72	60
12	145	85	12	45	14	19	100	150	72	60
12	170	85	12	70	14	19	100	150	72	60
12	200	85	12	100	14	19	100	150	72	60
16	130	65	16	10	18	24	115	170	86	120
16	185	85	16	60	18	24	115	170	86	120

EXPANDERBULT OP 7

Belastning: Medel/Tung



*Gjelder ikke M20

Blankförzinkad

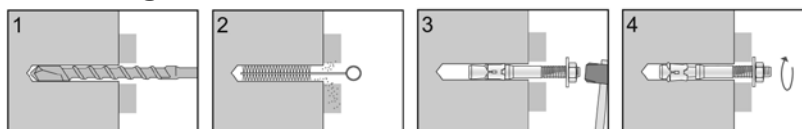


Art nr.	GTIN-nr (EAN)	Beläggning/ utförande	Dimension DxDetaljtj./L	Dim (mm)	Max detaljtj. (mm)	Total Längd (mm)	Min. Borrdjup (mm)	Gänglängd (mm)	Box mod.	Ant./ box
850001	70343585000014	Blankförzinkad	M6x15/65	6	15	65	50	40	D	100
850003	70343585000038	Blankförzinkad	M8x5/50	8	5	50	60	23	C	50
850004	70343585000045	Blankförzinkad	M8x7/65	8	7	65	60	38	C	50
850005	70343585000052	Blankförzinkad	M8x15/75	8	15	75	60	48	C	50
850006	70343585000069	Blankförzinkad	M8x30/90	8	30	90	60	63	D	50
850007	70343585000076	Blankförzinkad	M8x55/115	8	55	115	60	83	F	50
850008	70343585000083	Blankförzinkad	M10x5/60	10	5	60	70	28	D	50
850009	70343585000090	Blankförzinkad	M10x20/90	10	20	90	70	55	F	50
850010	70343585000106	Blankförzinkad	M10x30/100	10	30	100	70	60	F	40
850011	70343585000113	Blankförzinkad	M10x50/120	10	50	120	70	85	F	35
850012	70343585000120	Blankförzinkad	M10x75x145	10	70	145	70	85	F	50
850013	70343585000137	Blankförzinkad	M12x7/80	12	7	80	85	40	D	25
850014	70343585000144	Blankförzinkad	M12x20/110	12	20	110	85	68	F	35
850015	70343585000151	Blankförzinkad	M12x48/135	12	48	135	85	93	F	25
850016	70343585000168	Blankförzinkad	M12x70/160	12	70	160	85	93	F	25
850017	70343585000175	Blankförzinkad	M12x100/185	12	100	185	85	93	E	15
850018	70343585000182	Blankförzinkad	M12x150/240	12	150	240	85	93	E	15
850019	70343585000199	Blankförzinkad	M16x10/125	16	10	125	115	68	F	20
850020	70343585000205	Blankförzinkad	M16x60/175	16	60	175	115	88	E	10
850022	70343585000229	Blankförzinkad	M20x5/120*	20	5	120	130	60	E	10
850023	70343585000236	Blankförzinkad	M20x30/170*	20	30	170	130	60	E	8

Beskrivning:

MFT Expanderbult är blankförzinkad och avsedd för inomhusbruk. Avsedd för montage av stål, träreglar, beslag, räckverk m.m. mot underlag av betong. MFT Expanderbult är blankförzinkad. Korrosivitetsklass C1. ETA-13/0369 godkänd och CE märkt för osprucken betong - min. B20/25. Höga utdragsvärden men kräver att godkända kant och inbördes avstånd. Borrhålet i betongen skall ha samma diameter som expanderbulten, dvs genomsticksmontage. Belastning: Medel/Tung.

Montering:

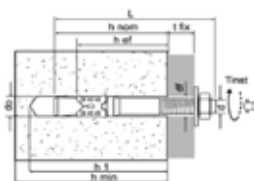


Borrdimension = Bulddimension

TEKNISK TABELL FÖR EXPANDERBULT

Blankförzinkad

Expanderbult			M6	M8	M10	M12	M16	M20
Min. tjocklek på betong	h_{min}	mm	100	100	100	120	170	200
Min. håldjup	h_1	mm	50	60	70	85	115	130
Sättdjup	h_{nom}	mm	41	48	59	71	96	115
Min. djup på bult	h_{ef}	mm	35	40	50	60	85	95
Håldiameter	d_o	mm	6	8	10	12	16	20
Inbördes avstånd	$S_{cr, N}$	mm	105	120	150	180	255	290
Kantavstånd	$C_{cr, N}$	mm	53	60	75	90	130	145
Max utdragsv. C20/C25	N	kN	2,4	3,6	4,8	9,5	16,7	17,0
Max tvärlastv. C20/C25	V	kN	2,9	4,3	7,0	8,8	20,1	26,5
Min. Inbördes avstånd	S_{min}	mm	50	60	75	90	130	200
Min. Kantavstånd	C_{min}	mm	50	60	75	90	130	145
Åtdragningskraft	T_{inst}	Nm	6	15	25	50	100	160



L= fästets längd
 h_{nom} = sättdjup
 h_{ef} = minsta ankardjup
 d = skruvdiameter
 d_o = håldiameter
 d_f = håldiameter i fästet

t_{fix} = Max detaljtjocklek
 h_1 = minsta håldjup
 h_{min} = minsta tjocklek på underlag
 sw (wrench)= nyckelstorlek
 T_{inst} =åtdragningskraft (Nm)

Diame- ter (mm)	Längd (mm)	Gänglängd (mm)	d_o (mm)	t_{fix} (mm)	d_f (mm)	sw (wrench)	h_1	h_{min}	h_{nom}	h_{ef}	T_{inst}
6	65	40	6	15	7	10	50	100	41	35	6
8	50	23	8	5	9	13	60	100	48	40	15
8	65	38	8	7	9	13	60	100	48	40	15
8	75	48	8	15	9	13	60	100	48	40	15
8	90	63	8	30	9	13	60	100	48	40	15
8	115	83	8	55	9	13	60	100	48	40	15
10	60	28	10	5	12	17	70	100	59	50	25
10	90	55	10	20	12	17	70	100	59	50	25
10	100	60	10	30	12	17	70	100	59	50	25
10	120	85	10	50	12	17	70	100	59	50	25
10	145	85	10	75	12	17	70	100	59	50	25
12	80	40	12	7	14	19	85	120	71	60	50
12	110	68	12	20	14	19	85	120	71	60	50
12	135	93	12	45	14	19	85	120	71	60	50
12	160	93	12	70	14	19	85	120	71	60	50
12	185	93	12	100	14	19	85	120	71	60	50
12	240	93	12	155	14	19	85	120	71	60	50
16	125	68	16	10	18	24	115	170	96	85	100
16	175	88	16	60	18	24	115	170	96	85	100
20	120	60	20	5	22	30	130	200	115	95	160
20	170	60	20	30	22	30	130	200	115	95	160

EXPANDERBULT OP 7

Belastning: Medel/Tung



Varmförzinkad

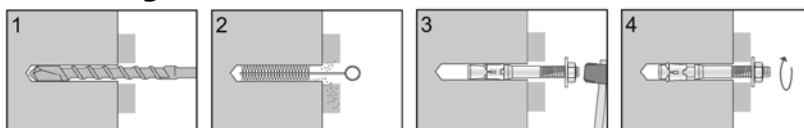


Art nr.	GTIN-nr (EAN)	Beläggning/ utförande	Dimension DxDetaljtj./L	Dim (mm)	Max detaljtj. (mm)	Total Längd (mm)	Min. Borrdjup (mm)	Gänglängd (mm)	Box mod.	Ant./ box
850900	7034358509000	Varmförzinkad	M6x3/45	6	3	45	55	20	C	100
850901	7034358509017	Varmförzinkad	M6x15/65	6	15	65	50	40	D	100
850902	7034358509024	Varmförzinkad	M6x50/100	6	50	100	50	60	F	100
850903	7034358509031	Varmförzinkad	M8x5/50	8	5	50	60	23	C	50
850904	7034358509048	Varmförzinkad	M8x7/65	8	7	65	60	38	C	50
850905	7034358509055	Varmförzinkad	M8x15/75	8	15	75	60	48	D	50
850906	7034358509062	Varmförzinkad	M8x30/90	8	30	90	60	63	D	40
850907	7034358509079	Varmförzinkad	M8x55/115	8	55	115	60	83	F	60
850908	7034358509086	Varmförzinkad	M8x105/165	8	105	165	60	88	E	40
850909	7034358509093	Varmförzinkad	M10x5/60	10	5	60	70	28	D	50
850910	7034358509109	Varmförzinkad	M10x20/90	10	20	90	70	55	F	50
850911	7034358509116	Varmförzinkad	M10x50/120	10	50	120	70	85	F	40
850912	7034358509123	Varmförzinkad	M10x75/145	10	75	145	70	85	D	20
850913	7034358509130	Varmförzinkad	M12x7/80	12	7	80	85	40	D	25
850914	7034358509147	Varmförzinkad	M12x20/110	12	20	110	85	68	F	30
850915	7034358509154	Varmförzinkad	M12x48/135	12	48	135	85	93	F	25
850916	7034358509161	Varmförzinkad	M12x100/185	12	10	185	85	93	E	20
850917	7034358509178	Varmförzinkad	M12x150/240	12	150	240	85	115	E	15
850918	7034358509185	Varmförzinkad	M16x10/125	16	10	125	115	68	E	20
850919	7034358509192	Varmförzinkad	M16x60/175	16	60	175	115	88	E	12
850920	7034358509208	Varmförzinkad	M16x100/215	16	100	215	115	88	E	10
850921	7034358509215	Varmförzinkad	M20x30/170	20	30	170	130	55	E	8
850922	7034358509222	Varmförzinkad	M20x75/215	20	75	215	130	60	E	8
856966	7034358569660	Varmförzinkad	M20x130/280	20	130	280	130	55	F	10
850923	7034358509239	Varmförzinkad	M20x130/280	M20	130	280	280	55	F	10

Beskrivning:

MFT Expanderbult Varmförzinkad MFT 1000. Testad 1.000 timmar i saltspray testkammare. Korrosivitetsklass C3. ETA-13/0366 godkänd och CE märkt för montage i osprucken betong - min. B20/25. Avsedd för montage av stål, träreglar, beslag, räckverk mm mot underlag av betong. Borrhålet i betongen skall ha samma diameter som expanderbulten, dvs genomsticksmontering. Höga utdragsvärden men kräver att godkända kant och inbördes avstånd. För inomhus- och utomhusbruk. Belastning: Medel/Tung.

Montering:



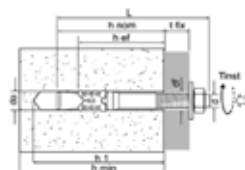
Borrdimension = Bulldimension

TEKNISK TABELL FÖR EXPANDERBULT

Varmförzinkad

Expanderbult		M6	M8	M10	M12	M16	M20	
Min. tjocklek på betong	h_{min}	mm	100	100	100	120	170	200
Min. håldjup	h_1	mm	50	60	70	85	115	130
Sättdjup	h_{nom}	mm	41	48	59	71	96	115
Min. djup på bult	h_{ef}	mm	35	40	50	60	85	95
Håldiameter	d_o	mm	6	8	10	12	16	20
Inbördes avstånd	$S_{cr, N}$	mm	105	120	150	180	255	290
Kantavstånd	$C_{cr, N}$	mm	53	60	75	90	130	145
Max utdragsv. C20/C25	N	kN	2,9	5,7	5,7	11,2	16,7	19
Max tvärlastv. C20/C25	V	kN	3,1	4,4	6,6	9,6	20,3	24,5
Min. Inbördes avstånd	S_{min}	mm	50	60	75	90	130	200
Min. Kantavstånd	C_{min}	mm	50	60	75	90	130	145
Åtdragningskraft	T_{inst}	Nm	6	15	25	50	100	160

Reducerat djup på bult			30	30	35	45	65	
Max utdragsv. C20/C25	N	kN	2,4	2,9	2,9	5,7	12,6	-
Max tvärlastv. C20/C25	V	kN	3,1	4,4	6,6	9,6	20,3	-



L= fästets längd
 h_{nom} = sättdjup
 h_{ef} = minsta ankardjup
 d = skruvdiameter
 d_o = håldiameter
 df = håldiameter i fästet

t_{fix} = max detaljtj.
 h_1 = minsta håldjup
 h_{min} = minsta tjocklek på underlag
 sw (wrench)= nyckelstorlek
 T_{inst} =åtdragningskraft (Nm)

Diame- ter (mm)	Längd (mm)	Gänglängd (mm)	d_o (mm)	t_{fix} (mm)	df (mm)	sw (wrench)	h_1	h_{min}	h_{ef}	T_{inst}
6	45	20	6	3	50	10	50	100	35	6
6	65	40	6	15	7	10	50	100	35	6
6	100	60	6	50	7	10	50	100	35	6
8	50	23	8	5	9	13	60	100	40	15
8	65	38	8	7	9	13	60	100	40	15
8	75	48	8	15	9	13	60	100	40	15
8	90	63	8	30	9	13	60	100	40	15
8	115	83	8	55	9	13	60	100	40	15
8	165	88	8	105	9	13	60	100	40	15
10	60	28	10	5	12	17	70	100	50	25
10	90	55	10	20	12	17	70	100	50	25
10	120	85	10	50	12	17	70	100	50	25
10	145	85	10	75	12	17	70	100	50	25
12	80	40	12	7	14	19	85	120	60	50
12	110	68	12	20	14	19	85	120	60	50
12	135	93	12	45	14	19	85	120	60	50
12	185	93	12	100	14	19	85	120	60	50
12	240	93	12	155	14	19	85	120	60	50
16	125	68	16	10	18	24	115	170	85	100
16	175	88	16	60	18	24	115	170	85	100
16	215	88	16	100	18	24	115	170	85	100
20	170	55	20	30	22	30	130	200	95	160
20	215	60	20	75	22	30	130	200	95	160
20	280	60	20	140	22	30	130	200	95	160

EXPANDERBULT OP 7

Belastning: Medel/Tung



*Gäller ej M6

Syrafast/A4

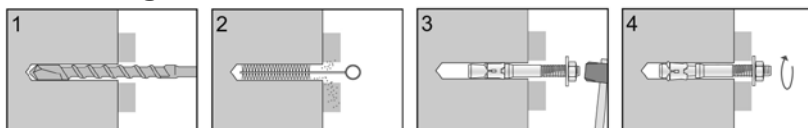


Art nr.	GTIN-nr (EAN)	Beläggning/ utförande	Dimension DxDetaljtj./L	Dim (mm)	Max detaljtj. (mm)	Total Längd (mm)	Min. Borrdjup (mm)	Gänglängd (mm)	Box mod.	Ant./ box
850601	7034358506016	Syrafast/A4	M6x15/65*	6	15	65	50	40	D	100
850605	7034358506054	Syrafast/A4	M8x15/75	8	15	75	60	48	C	50
850610	7034358506108	Syrafast/A4	M10x20/90	10	20	90	70	55	F	50
850611	7034358506115	Syrafast/A4	M10x50/120	10	50	120	70	85	F	50
850612	7034358506122	Syrafast/A4	M12x7/80	12	7	80	85	40	D	25
850613	7034358506139	Syrafast/A4	M12x10/100	12	10	100	85	58	D	25
850616	7034358506160	Syrafast/A4	M16x10/125	16	10	125	115	68	F	

Beskrivning:

MFT Expanderbult Rostfri Syrafast A4-SUS316. Korrosivitetsklass C5. ETA-13/0370 godkänd och CE märkt för montage i osprucken betong - min. B20/25. Höga utdragsvärden men kräver att godkända kant och inbördes avstånd för att dessa skall uppnås. Avsedd för montage av stål, träreglar, beslag, räckverk mm mot underlag av betong. För inomhus- och utomhusbruk. Belastning: Medel/tung.

Montering:

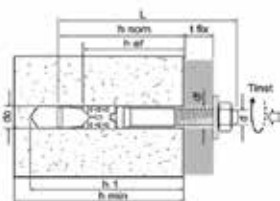


Borrdimension = Bulldimension

TEKNISK TABELL FÖR EXPANDERBULT

Syrafast/A4

Expanderbult			M6	M8	M10	M12	M16	M20
Min. tjocklek på betong	h_{min}	mm	100	100	100	120	170	200
Min. håldjup	h_l	mm	50	60	70	85	115	130
Sättdjup	h_{nom}	mm	41	48	59	71	96	115
Min. djup på bult	h_{ef}	mm	35	40	50	60	85	95
Håldiameter	d_o	mm	6	8	10	12	16	20
Inbördes avstånd	$S_{cr,N}$	mm	105	120	150	180	255	290
Kantavstånd	$C_{cr,N}$	mm	53	60	75	90	130	145
Max utdragsv. C20/C25	N	kN	1,6	3,6	5,7	11,1	16,7	-
Max tvärlastv. C20/C25	V	kN	3,0	6,4	10,1	14,8	27,5	-
Min. Inbördes avstånd	S_{min}	mm	50	60	75	90	130	200
Min. Kantavstånd	C_{min}	mm	50	60	75	90	130	145
Åtdragningskraft	T_{inst}	Nm	6	15	25	50	100	160



L= fästets längd
 h_{nom} = sättdjup
 h_{ef} = minsta ankardjup
 d = skruvdiameter
 d_o = håldiameter
 d_f = håldiameter i fästet

t_{fix} = max detaljtj.
 h_l = minsta håldjup
 h_{min} = minsta tjocklek på underlag
 sw (wrench)= nyckelstorlek
 T_{inst} =åtdragningskraft (Nm)

Diame- ter (mm)	Längd (mm)	Gänglängd (mm)	d_o (mm)	t_{fix} (mm)	d_f (mm)	sw (wrench)	h_l	h_{min}	h_{ef}	T_{inst}
6	65	40	6	15	7	10	50	100	35	6
8	75	48	8	15	9	13	60	100	40	15
8	115	83	8	55	9	13	60	100	40	15
10	75	43	10	5	12	17	70	100	50	25
10	90	55	10	20	12	17	70	100	50	25
10	120	85	10	50	12	17	70	100	50	25
12	80	40	12	7	14	19	85	120	60	50
12	100	58	12	10	14	19	85	120	60	50
12	135	93	12	45	14	19	85	120	60	50
12	160	93	12	70	14	19	85	120	60	50
16	125	68	16	10	18	24	115	170	85	100

MFT Systembox - allt på en plats



Innovativa lösningar och produkter, anpassade både för vårt klimat och våra krav. Kompatibilitet för förpackningar och förvaring gör din vardag lite enklare.

MFT Systembox skapar ordning och reda för dina skruvar och infästningar både på arbetsplatsen och i ditt privata användande. Om du har en Hitachi maskin så kan du koppla ihop dessa systemboxar, vilket ger en enklare förvaring och transport.

Art. nr: 500005





Vi vet hur saker **hänger** ihop

MFT har sedan 1832 utvecklat innovativa produkter som öppnar upp för nya möjligheter, uppfyller strängare krav och passar nya material.
- Egenskaperna visar sig i slutresultatet.

Läs mer på hikok-powertools.se

MFT

KVALITÉ SEDAN 1832

SÄKERHETSEXPANDER OP 1

Belastning: Medel/Tung



Art nr.	GTIN-nr (EAN)	Beläggning/ utförande	Dimension DxDetaljtj./L	Dim (mm)	Max detaljtj. (mm)	Total Längd (mm)	Min. Borrdjup (mm)	Box mod.	Ant./ box
879204	7034358792044	Blankförzinkad	M8 12x20/90	8	20	90	85	F	50
879205	7034358792051	Blankförzinkad	M8 12x50/120	8	50	120	85	F	25
879207	7034358792075	Blankförzinkad	M10 15x20/100	10	20	100	95	F	25
879208	7034358792082	Blankförzinkad	M10 15x50/130	10	50	130	95	F	20
879211	7034358792112	Blankförzinkad	M12 18x25/125	12	25	125	115	F	15
879212	7034358792129	Blankförzinkad	M12 18x50/150	12	50	150	115	F	10
879216	7034358792167	Blankförzinkad	M16 24x50/165	16	50	165	130	F	6

Beskrivning:

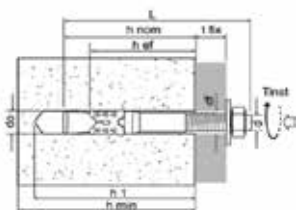
MFT Säkerhetsexpander Option 1 är avsedd för montage av ståldetaljer i sprucken och osprucken betong min. B20/25. Detaljen som skall fästas, samt betongen förborras med samma borrdiameter som expanderns ytterdiameter. Montaget är ett genomsticksmontage. Expandern slås i med hjälp av en hammare tills önskat sättdjup uppnås. Expandern åtdrages enl. det åtdragningsmoment som finns redovisat på den nedre hylsan. Expandern uppfyller även kravet på seismisk belastning i klass C1 sprickor > 0,5mm och klass C2 sprickor > 0,8mm. För inomhusbruk



TEKNISK TABELL FÖR SÄKERHETSEXPANDER

Blankförzinkad

Säkerhetsexpander			M8	M10	M12	M16
Min. tjocklek på betong	h_{min}	mm	120	140	180	200
Min. håldjup	h_1	mm	85	95	115	130
Sättdjup	h_{nom}	mm	70	80	100	115
Min. djup på bult	h_{ef}	mm	59	67	88	99
Håldiameter	d_o	mm	12	15	18	24
Inbördes avstånd	$S_{cr, N}$	mm	177	201	264	297
Kantavstånd	$C_{cr, N}$	mm	89	101	132	149
Max utdragsv. C20/C25 osprucken	N	kN	10,9	13,2	19,8	23,6
Max utdragsv. C20/C25 sprucken	N	kN	5,7	7,6	11,9	16,9
Max tvärlastv. C20/25	V	kN	14,9	24,0	28,6	55,4
Max utdragsv. C20/25 kategori C1	$S_{sels, C1}$	kN	5,7	7,6	11,9	16,9
Max tvärlastv. C20/25 kategori C1	$V_{sels, C1}$	kN	7,4	11,4	11,4	27,7
Max utdragsv. C20/25 kategori C2	$N_{sels, C2}$	kN	1,9	3,7	7,3	13,7
Max tvärlastv. C20/25 kategori C2	$V_{sels, C2}$	kN	5,8	9,7	9,7	25,1
Min. inbördes avstånd	S_{min}	mm	60	70	80	100
Min. Kantavstånd	C_{min}	mm	60	70	80	100
Åtdragningskraft	T_{inst}	Nm	20	45	80	150



L= fästets längd
 h_{nom} = sättdjup
 h_{ef} = minsta ankardjup
 d = skruvdiameter
 d_o = håldiameter
 d_f = håldiameter i fästet

t_{fix} = max detaljtj.
 h_1 = minsta håldjup
 h_{min} = minsta tjocklek på underlag
 sw (wrench)= nyckelstorlek
 T_{inst} =åtdragningskraft (Nm)

Dimension	Diame-ter (mm)	Längd (mm)	Gänglängd (mm)	d_o (mm)	t_{fix} (mm)	d_f (mm)	sw (wrench)	h_1	h_{min}	h_{ef}	T_{inst}
M8 12x20/90	12	90	30	12	20	14	13	85	120	59	20
M8 12x50/120	12	120	30	12	50	14	13	85	120	59	20
M10 15x20/100	15	100	40	15	20	17	17	95	140	67	45
M10 15x50/130	15	130	60	15	50	17	17	95	140	67	45
M12 18x25/125	18	125	80	18	25	20	19	115	180	88	80
M12 18x50/150	18	150	40	18	50	20	19	115	180	88	80
M16 24x50/165	24	165	55	24	50	26	24	130	200	99	150

BETONGSKRUV försänkt huvud

Belastning: Lätt/Medel



Försänkt huvud - TX T30



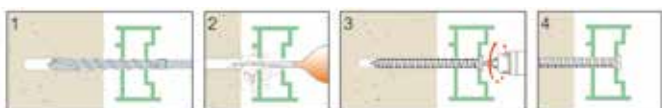
Art nr.	GTIN-nr (EAN)	Beläggning/ utförande	Dimension DxDetaljtj./L	Dim (mm)	Max detaljtj. (mm)	Längd (mm)	Borr Ø (mm)	Sättdjup B20/25 (mm)	Box mod.	Ant./ box
841110	7034358411105	Blankförsinkad	7,5x52/72	7,5	52	72	6	75	D	10
841111	7034358411112	Blankförsinkad	7,5x62/92	7,5	62	92	6	95	D	70
841112	7034358411129	Blankförsinkad	7,5x82/112	7,5	82	112	6	115	F	100
841113	7034358411136	Blankförsinkad	7,5x102/132	7,5	102	132	6	135	F	100

Levereras med ett T30 bits.

Beskrivning:

MFT Betongskruv med självförsänkande huvud. Blankförsinkad. Korrosivitetsklass C1. Höga utdragsvärden. Genomsticksmontage. Enkel att demontera. T30 bitsfäste. Helgängad. Belastning: Lätt/Medel.

Montering:



Tillåten belastning:

Monteringsdjup mm	Max utdragsv. kN Betong C20/25
30	1,3
50	1,9
1 kN = 100 kg	



Har du tekniska frågor?

Hikoki Power Tools har många medarbetare som står till ditt förfogande. Om du har tekniska frågor har vi vår egen byggnadsingenjör i huset. Gäller det produktfrågor kan vår kundservice eller våra produktchefer hjälpa dig.

Kundservice:
info@hikoki-powertools.se

eller se vår hemsida för kontaktuppgifter:
www.hikoki-powertools.se

BETONGSKRUV SEXKANT OP1

Belastning: Medel/Tung



Mekaniskt galvaniserat



Art nr.	GTIN-nr (EAN)	Beläggning/ utförande	Dim. DxDetaljtj./L	Håldiam. Fästansordning	Dim (mm)	Max detaljtj. (mm)	Längd (mm)	Borr Ø Betong (mm)	Min. sättdjup (mm)	Box mod.	Ant./ F-pak
841150	7034358411501	Mek galv	8x5/60	8	6	5	60	6	45	D	100
841152	7034358411525	Mek galv	8x25/80	8	6	25	80	6	45	F	100
841153	7034358411532	Mek galv	8x35/90	8	6	35	90	6	45	F	100
841155	7034358411556	Mek galv	8x55/110	8	6	55	110	6	45	F	100
841156	7034358411563	Mek galv	10x5/70	12	8	5	70	8	75	D	50
841157	7034358411570	Mek galv	10x15/80	12	8	15	80	8	75	F	50
841158	7034358411587	Mek galv	10x25/90	12	8	25	90	8	75	F	50
841159	7034358411594	Mek galv	10x35/100	12	8	35	100	8	75	F	50
841160	7034358411600	Mek galv	10x55/120	12	8	55	120	8	75	F	50
841162	7034358411624	Mek galv	12x5/80	14	10	5	80	10	85	D	25
841163	7034358411631	Mek galv	12x25/100	14	10	25	100	10	85	D	25
841164	7034358411648	Mek galv	12x35/110	14	10	35	110	10	85	F	25
841165	7034358411655	Mek galv	12x55/130	14	10	55	130	10	85	F	25
841167	7034358411679	Mek galv	14x10/105	16	12	10	105	12	105	F	20
841168	7034358411686	Mek galv	14x35/130	16	12	35	130	12	105	F	20
841169	7034358411693	Mek galv	14x55/150	16	12	55	150	12	105	F	20

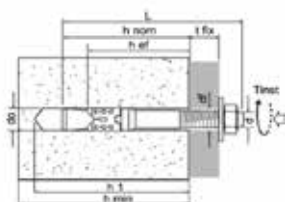
Beskrivning:

MFT Betongskruv Option 1 har mekaniskt galvaniserad ytbehandling MFT1000 och är avsedd för montage i osprucken/sprucken betong. Typgodkänd med ETA-17/0628 teknisk dokumentation och CE märkt. Testad 1000 hr i saltkammartest. Korrosivitetsklass C3. Höga utdragsvärden och idealisk i montage med begränsad betongtjocklek. Betongskruven är delgängad och enkel att demontera. 10 mm sexkantshuvud med fast bricka. MFT Betongskruv OP1 är avsedd för montage av stålprofiler, beslag, syll och regler mot underlag av betong, håll- och kompakt tegel. För inomhus- och utomhusbruk. Max detaljtjocklek: 5 mm. Belastning: Medel/Tung

TEKNISK TABELL FÖR BETONGSKRUV

Mekaniskt galvaniserad

Betongskruvar OP1			M8	M10	M12	M14
Min. tjocklek på betong	h_{\min}	mm	100	110	130	150
Min. håldjup	h_1	mm	64	85	85	105
Sättdjup	h_{nom}	mm	55	75	75	95
Min. djup på bult	h_{ef}	mm	42,6	50,6	58,1	75,4
Håldiameter	d_o	mm	6	8	10	12
Max utdragsv. C20/C25 osprucken	N	kN	2,4	3,1	7,6	9,9
Max utdragsv. C20/C25 sprucken	N	kN	1,0	1,4	3,6	4,8
Max tvärlastv. C20/25	V	kN	5,5	6,4	10,1	18
Min. Inbördes avstånd	S_{\min}	mm	40	50	60	70
Min. Kantavstånd	C_{\min}	mm	40	50	60	70
Åtdragningskraft	T_{inst}	Nm	20	40	60	80



L= fästets längd
 h_{nom} = sättdjup
 h_{ef} = minsta ankardjup
 d_o = skruvdiameter
 d_f = håldiameter i fästet

t_{fix} = max detaljtj.
 h_1 = minsta håldjup
 h_{min} = minsta tjocklek på underlag
 sw (wrench)= nyckelstorlek
 T_{inst} =åtdragningskraft (Nm)

Diameter (mm)	Längd (mm)	d_o (mm)	t_{fix} (mm)	d_f (mm)	sw (wrench)	h_1	h_{\min}	h_{ef}	T_{inst}
8	60	6	5	8	10	64	100	42,6	20
8	80	6	25	8	10	64	100	42,6	20
8	90	6	35	8	10	64	100	42,6	20
8	110	6	55	8	10	64	100	42,6	20
10	70	8	5	12	13	70	110	50,6	40
10	80	8	15	12	13	70	110	50,6	40
10	90	8	25	12	13	70	110	50,6	40
10	100	8	35	12	13	70	110	50,6	40
10	120	8	55	12	13	70	110	50,6	40
12	80	10	5	14	17	80	130	58,1	60
12	100	10	25	14	17	80	130	58,1	60
12	110	10	35	14	17	80	130	58,1	60
12	130	10	55	14	17	80	130	58,1	60
14	105	12	10	16	19	100	150	75,4	80
14	130	12	35	16	19	100	150	75,4	80

BETONGSKRUV SEXKANT

Belastning: Medel/Tung



Sexkantshuvud med fläns - Ruspert

OUTDOOR

Art nr.	GTIN-nr (EAN)	Beläggning/ utförande	Dimension DxDetaljtj./L	Dim (mm)	Max detaljtj. (mm)	Längd (mm)	Borr Ø Betong (mm)	Borr Ø Leca (mm)	Sättdjup B20/25 (mm)	Box mod.	Ant./ F-pak
840028	7034358400284	Ruspert, grå	16x55/135	16	55	135	14	12	155	P	20

Vid Montering i Leca - Använd mindre borrdimension än för betong. Se tabellen på nästa sida!

Beskrivning:

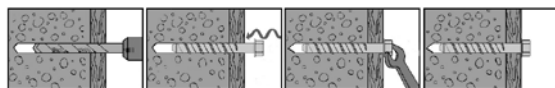
MFT Betongskruv med MFT1000 ytbehandling, ruspert är testad 1000 timmar i saltspraykammare. Korrosivitetsklass C3. Högt utdragsvärde och idealisk i montage med begränsad betongtjocklek. Hi-Low gänga. Genomsticksmontering. Delgängad. Enkel att demontera. Sexkantshuvud med fläns. Belastning: Medel/tung.

Tillåten belastning:

Dim	Mont. djup	Max utdragsv. kN B20/25	Max tvärlastv. kN B20/25	Tilldragn. Nm
16	18 80	11,3	14,5	150

1 kN = 100 kg

Montering:



MFT SYSTEMBOX

- allt på en plats

Kontakta din lokala återförsäljare för lösningar och möjligheter.



Art. nr: 500005

Läs mer om MFT Systembox på www.hitachi-powertools.se

BETONGSKRUV SEXKANT

Belastning: Medel/Tung



Varmförzinkad

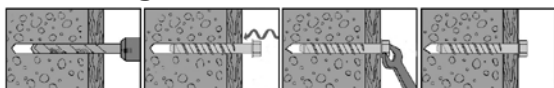


Art nr.	GTIN-nr (EAN)	Beläggning/ utförande	Dim DxDetaljt./L	Dim (mm)	Max detaljt. (mm)	Längd (mm)	Borr Ø Betong (mm)	Borr Ø Leca (mm)	Sättdjup B20/25 (mm)	Box mod.	Ant./ F-pak
841130	7034358411303	Varmförzinkad	6x5/30	6	5	30	5	4	40	F	100
841131	7034358411310	Varmförzinkad	6x10/40	6	10	40	5	4	50	F	100
841132	7034358411327	Varmförzinkad	6x20/50	6	20	50	5	4	60	F	100
841136	7034358411365	Varmförzinkad	8x5/30	8	5	30	6	5	40	F	10
841138	7034358411389	Varmförzinkad	8x20/50	8	20	50	6	5	60	F	10
841143	7034358411433	Varmförzinkad	10x20/60	10	20	60	8	6	70	D	50
841144	7034358411440	Varmförzinkad	10x35/75	10	35	75	8	6	85	F	50

Beskrivning:

MFT Betongskruv med MFT 1000 mekanisk galvanisering, ytbehandlingen är testad 1000 hr i saltkammartest. Korrosivitetsklass C3. Höga utdragsvärden och idealisk för begränsad betongtjocklek. Genomsticksmontage. Enkel att demontera. Delgångad, Hi-Low gänga. Nyckelvidd 8mm. Belastning: Medel/tung.

Montering:



Teknisk tabell:

Dim (mm)	Mont.djup (mm)	Max utdragsv. B20/25 kN	Max tvärlastv. B20/25 kN	Tiltrek.moment Nm	Borrdimension betong (mm)	Borrdimension leca (mm)	Pipenr. (mm)
6	25	1	2,6	15	5	4	8
6	37	2,4	2,9	15	5	4	8
8	30	2	2,5	25	6	5	10
8	45	4	3,5	25	6	5	10
10	40	3	6	40	8	6	15
10	60	6	7,5	40	8	6	15

SLAGANKARE

Belastning: Medel/Tung



Art nr.	GTIN-nr (EAN)	Beläggning/ utförande	Dimension	Gänglängd (mm)	Hylslängd (mm)	Sättdjup (mm)	Box mod.	Ant./box
879100	7034358791009	Blankförzinkad	M6	11	25	25	B	150
879101	7034358791016	Blankförzinkad	M8	13	30	30	C	100
879102	7034358791023	Blankförzinkad	M10	15	40	40	C	70
879103	7034358791030	Blankförzinkad	M12	19	50	50	D	50
879104	7034358791047	Blankförzinkad	M16	25	60	65	D	25
879105	7034358791054	Blankförzinkad	M20	33	80	85	F	16

Monteringstips: Skruvlängd = Gänglängd + fästobjektets tjocklek

Beskrivning:

MFT Slagankare är blankförzinkat. Korrosivitetsklass C1. Höga utdragsvärden och litet monteringsdjup. Slagankare skall förmonteras med hjälp av specialanpassad dorn. M6 invändiga gängor, djup 11 mm. För betongkvalitet min. B20/25. Avsedd för montage i betong och natursten. Används till bl.a. tillfälliga montage, nerpending av undertak, rörstråk, kabelstegar m.m. För inomhusbruk. Borr dim.: 8 mm. Belastning: Medel/Tung.

Montering:



Dorn för slagankare

Art nr.	GTIN-nr (EAN)	Dimension (mm)	Ant./box
877208	7034358772084	6x194	1
877220	7034358772206	8x201	1
877232	7034358772329	10x211	1
877241	7034358772411	12x221	1
877250	7034358772503	16x238	1
877262	7034358772626	20x253	1

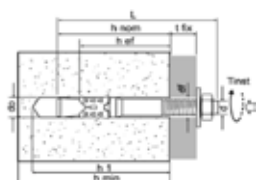
Beskrivning:

MFT Dorn är blankförzinkat. Används tillsammans med MFT Slagankare för att uppnå korrekt expansion av slagankarets kil som sitter i botten av slagankaret.

TEKNISK TABELL FÖR SLAGANKARE

Blankförzinkad

Slagankare			M6	M8	M10	
Min. tjocklek underlag	h_{min}	mm	100	100	100	
Min. håldjup	h_o	mm	25	30	40	
Sättdjup	h_{nom}	mm	25	30	40	
Håldiameter	d_o	mm	8	10	12	
Inbördes avstånd	$S_{cr,N}$	mm	125	150	200	
Kantavstånd	$C_{cr,N}$	mm	90	105	140	
Betong C20/25	Utdragsv.	N	kN	1,7	2,7	3,5
	Tvärlastv.	V	kN	2,0	3,7	5,8
Min. Kantavstånd	C_{min}	mm	90	105	140	
Min. Inbördes avstånd	S_{min}	mm	50	60	80	
Åtdragningskraft	T_{inst}	Nm	5	10	20	

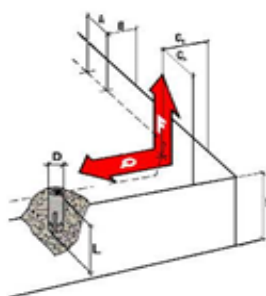


L= fästets längd
 h_{nom} = sättdjup
 h_{ef} = minsta ankardjup
 d = skruvdiameter
 d_o = håldiameter
 d_f = håldiameter i fästet

t_{fix} = max detaljtj.
 h_1 = minsta håldjup
 h_{min} = minsta tjocklek på underlag
 sw (wrench)= nyckelstorlek
 T_{inst} =åtdragningskraft (Nm)

Dimension			M12	M16	M20	
Min. tjocklek underlag	h_{min}	mm	120	140	160	
Min. håldjup	h_o	mm	50	65	85	
Sättdjup	h_{nom}	mm	50	65	80	
Håldiameter	d_o	mm	15	20	25	
Inbördes avstånd	$S_{cr,N}$	mm	250	325	320	
Kantavstånd	$C_{cr,N}$	mm	175	230	240	
Betong C20/25	Ut- dragsv.	N	kN	4,5	6,0	8,28
	Tvärlastv.	V	kN	8,4	14,6	17,4
Min. Kantavstånd	C_{min}	mm	175	230	225	
Min. Inbördes avstånd	S_{min}	mm	100	130	225	
Åtdragningskraft	T_{inst}	Nm	40	60	130	

Avstånd:



$A_{min} = 16 \times \emptyset$
$B_{min} = 8 \times \emptyset$
$(C_1 + C_2)_{min} = 24 \times \emptyset$
$S_{min} = 1,5 \times \text{mont.djup}$

SLAGANKARE

Belastning: Medel/Tung



Art nr.	GTIN-nr (EAN)	Beläggning/ utförande	Dimension	Gänglängd (mm)	Hylslängd (mm)	Sättdjup (mm)	Box mod.	Ant./box
879180	7034358791801	Blankförzinkad	M12	19	50	50	D	50

Monteringstips: Skruvlängd = Gänglängd + fästobjektets tjocklek

Beskrivning:

MFT Slagankare är blankförzinkad. Korrosivitetsklass C1. Avsedd för montage i betong och natursten. Används till bl.a. tillfälliga montage, nerpendling av undertak, rörstråk, kabelstegar m.m. För inomhusbruk. Höga utdragsvärden och litet monteringsdjup. Slagankare skall förmonteras med hjälp av specialanpassad dorn. Belastning: Medel/tung.

Montering:



Tillåten belastning:

Dim	Borr Ø	Max utdragsv. kN		Max tvärlastv. kN	
		B20/25	B30/35	B20/25	B30/35
M12	15	6,0	8,0	6,0	6,7

1kN = 100 kg

Nya symboler enklare navigering



Nya symboler gör det enklare för dig att navigera till rätt användningsområde. Håll utkik efter dessa symboler på våra etiketter samt i butiksexponeringen.



MFT **infästning** får allt att hänga ihop

MFT har sedan 1832 arbetat för att utveckla innovativa lösningar på produkter som öppnar upp för nya möjligheter, möter striktare krav och passar nya material.
- Egenskaperna visar sig i resultatet.

Läs mer på hikoki-powertools.se

MFT

KVALITÉ SEDAN 1832

KEMANKARMASSA

Belastning: Medel/Tung



Art nr.	GTIN-nr (EAN)	Beskrivning	Förpackning	Ant./box
860230	8011546339785	Kemankarmassa 300 ml Styrenfri	Inkl. 1 blandarmunstycke	1
860231	8011546339778	Kemankarmassa 420 ml Styrenfri	Inkl. 1 blandarmunstycke	1
860232	7034358602329	Patronspruta	Specialspruta för 380/420 ml	1
860000	7034358600004	Blandarmunstycke	Plast	1
860490	7034358604903	Luftpump	10-35 mm	1

OBS! Se till att hålet är rent från murbruk och borrhåll! Använd MFT luftpump.

Beskrivning:

MFT Kemankarmassa 300 ml är en problemlösare för montage i osprucken och sprucken betong. Ankarmassan är avsedd för att fästa pinnbult, gänstång och armeringsjärn i förborrade hål i betongen. Rek. borrhåldiameter enl. tabell. Vid applicering av ankarmassan så används vanlig fog-/skelettspruta. MFT Kemankarmassa 300 ml är tillverkad i enlighet med alla miljökrav utan miljöpåverkande ämnen. 2-komponentmassa med hög lastkapacitet och kan användas ned till -10° kyla. Efter användandet kan den tomma förpackningen söpsorteras enl. normal avfallshantering. Ankarmassan har seismisk godkännande i klass C1. ETA 08/0383 godkännande för OP 1. Håltegel ETA 12/0543 Tekniskt godkännande. Armeringsjärn ETA 12/0553 Tekniskt godkännande samt CE godkänd.

Härdningstid - kemiskt fäste								
Temperatur °C	-10	-5	0	5	10	20	30	35
Brukstid	90 min	90 min	45 min	25 min	15 min	6 min	4 min	2 min
Härdningstid i torra material	24 t	14 t	7 t	120 min	80 min	45 min	25 min	20 min
Härdningstid i blöta material	48 t	28 t	14 t	4 t	160 min	90 min	50 min	40 min
Temperaturintervall: -40/+72°C (max 120°C för en kort period)								

Montering i kompakta material:



Montering i hålmateriäl:



TABELL KEMISKT FÄSTE

Problemlösaren för alla byggmaterial

Bruksanvisning:

Skruva av korken och skruva därefter på blandarmunstycket. Sätt patronen på plats i patronsprutan. Låt de första 10 cm gå till spillo, så att komponenterna blandas ordentligt. Vid avbrott kan blandarmunstycket sitta kvar.

Vid återanvändning skruvas blandarmunstycket av och hålet till komponenterna rengörs. Sätt därefter på ett nytt blandarmunstycke.

Kom ihåg:

Håldiametern ska vara minst 2 mm större än objektet som ska förankras. Blås rent hålet från damm och bruk. Perfohylsa måste användas i hålmateriel. Observera härdetiden för användning.

Viktig:

Kan användas ned till -10°C. Förvaras i rumstemperatur. Undvik direkt solljus.

Betong/massivt tegel - minst 50 % fyllning av borrhål

M8 (borrhålsdiameter Ø10 mm)

Borrdjup	80 mm	=	3,2 ml
Borrdjup	90 mm	=	4,0 ml
Borrdjup	100 mm	=	5,0 ml

M10 (borrhålsdiameter Ø12 mm)

Borrdjup	80 mm	=	5,6 ml
Borrdjup	90 mm	=	6,5 ml
Borrdjup	110 mm	=	7,0 ml

M12 (borrhålsdiameter Ø14 mm)

Borrdjup	110 mm	=	9,0 ml
Borrdjup	120 mm	=	10,0 ml
Borrdjup	130 mm	=	11,0 ml

M16 (borrhålsdiameter Ø18 mm)

Borrdjup	130 mm	=	16,5 ml
Borrdjup	140 mm	=	17,8 ml
Borrdjup	150 mm	=	20,0 ml

M20 (borrhålsdiameter Ø22 mm)

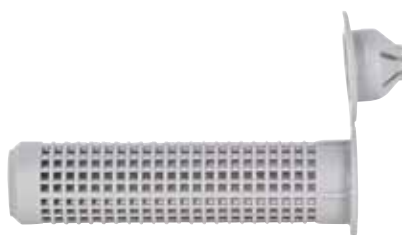
Borrdjup	160 mm	=	31,0 ml
Borrdjup	170 mm	=	34,0 ml
Borrdjup	190 mm	=	36,0 ml

M24 (borrhålsdiameter Ø27 mm)

Borrdjup	210 mm	=	68,0 ml
Borrdjup	220 mm	=	69,0 ml
Borrdjup	230 mm	=	70,0 ml

Dimension			M8	M10	M12	M16	M20	M24
Min. tjocklek på betong	h_{min}	mm		hef + 30 mm			hef x 2 d_o	
Sättdjup = hulldjup	$h_{nom} = h_o$	mm	80	90	110	125	170	210
Håldiameter	d_o	mm	10	12	14	18	24	28
Inbördes avstånd	$S_{cr, N}$	mm			2 x C_c, N			
Kantavstånd	$C_{cr, N}$	mm	90	125	150	190	250	290
Max utdragsv. C20/25 osprucken	N	kN	9,0	13,0	20,0	28,0	44,0	61,0
Max utdragsv. C20/25 sprucken	N	kN	-	-	9,0	14,0	23,0	34,0
Max tvärlastv. C20/25 (kvalitet 5.8)	N	kN	5,0	8,5	12,0	22,0	35,0	50,0
Max utdragsv. C20/25 kategori C1	$S_{seis, C1}$	kN	-	-	6,0	9,0	16,0	24,0
Max tvärlastv. C20/25 kategori C1 (kvalitet 5.8)	$V_{seis, C1}$	kN	-	-	8,0	16,0	24,0	35,0
Min. Inbördes avstånd	S_{min}	mm	40	50	60	80	100	120
Min. Kantavstånd	C_{min}	mm	40	50	60	80	100	120
Tvärlastv. C = Cmin	V_{cmin}	kN	1,3	2	2,8	4,8	7,8	11,2
Åtdragningskraft	T_{inst}	Nm	10	20	40	80	120	160

PERFOHYLSA



Art nr.	GTIN-nr (EAN)	Beläggning/ utförande	Dimension DxL	Dim. (mm)	Hylslängd (mm)	Passar för dim. upp till	Borr Ø (mm)	Box mod.	Ant./box	
									D-pack	F-pack
860100	7034358601001	Plast	12x50	12	50	M8	12	B	1	20
860101	7034358601018	Plast	15x85	15	85	M12	15	C	1	10
860102	7034358601025	Plast	15x130	15	130	M12	15	D	1	10
860103	7034358601032	Plast	20x85	20	85	M16	20	D	1	10

Beskrivning:

MFT Perfohylsa är tillverkad i plast med perforerade hål i sidan och tät botten. Används i material med hålrum, exempelvis håltegel, leca (med hål) samt håldäckselement. Perfohylsan skall fyllas till 100% före pinnbult/armeringsjärn monteras in i hylsan med en roterande rörelse. Pinnbult/armeringsjärnet pressar ut överflödig ankarmassa igenom perforeringen och fyller tomrummet omkring perfohylsan. Belastning: Medel/tung.

Montering i hålmateriel:



Håltegel med perfohylsa - 100% fyllning av hylsan

12 x 50 mm	(borrhålsdiameter Ø 12 mm)	= 4,0 ml
15 x 85 mm	(borrhålsdiameter Ø 15 mm)	= 13,0 ml
15 x 130 mm	(borrhålsdiameter Ø 15 mm)	= 19,0 ml
20 x 85 mm	(borrhålsdiameter Ø 20 mm)	= 23,0 ml

STÅLBORSTE



Art nr.	GTIN-nr (EAN)	Beskrivning	Ant./box	
			D-pack	F-pack
860500	7034358605009	Stålbörste för borrhål 14 mm för 10-12 mm	1	20
860501	7034358605016	Stålbörste för borrhål 20 mm för 14-18 mm	1	20
860502	7034358605023	Stålbörste för borrhål 30 mm för 20-28 mm	1	20

Beskrivning:

MFT Stålbörste är tillverkad i trådstål. Används för rensning av borrhål mot borrhåldamm och bruk inför användning av MFT Kemankarmassa och MFT Expanderbultar. Används i kombination med MFT Luftpump. Optimal rengöring: Blås och rensa hålet med borste 4 ggr.

LUFTPUMP

Kraftig och solid

Art nr.	GTIN-nr (EAN)	Passar till hål	Ant./box	
			D-pack	F-pack
860490	7034358604903	10 - 35 mm		1

Beskrivning:

MFT Luftpump är avsedd för ren blåsning av betongborrhål 10-35 mm före användning av MFT Kemankarmassa och MFT Expanderbultar. Luftpumpen används i kombination med MFT Stålbörste. Optimal rengöring: Blås och rensa hålet med borste 4 ggr.

Mått på luftpump:

Verktyg: 310 mm
Hylslängd: 340 mm
Hylsdiameter: 35 mm

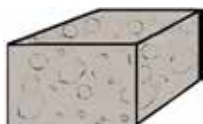
Passar till hål:

10 - 35 mm



BETONG-/BYGGMATERIAL

Betong:



Betong har hållfasthetsklasser med beteckningar från exempelvis B20/25. Detta betyder att betongen har en tryckhållfasthet på 25 Newton per mm². Utdragsvärdet är beroende av detta, B30/35 betong ger då ett högre värde. Slagbormaskin rek.

Massivt tegel/Mursten:



God tryckhållfasthet. Bör fästas i stenen och inte i murbruket. Slagbormaskin rek.

Leca/håltegel:



God tryckhållfasthet, men med hållighet. Kräver fäste som förankras djupt med expander mellan hålutrymmet eller produkt som fyller ut hålrummet. Slagbormaskin rekommenderas inte.

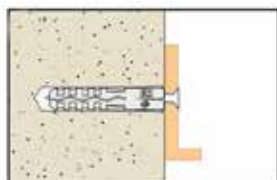
Lättbetong:



Tryckhållfasthet med många porer. Djup eller kemisk förankring. Slagbormaskin rekommenderas inte.

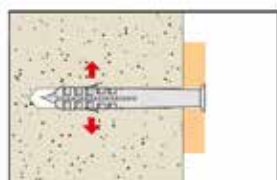
MONTERINGSSÄTT

Förmontering:



Här är pluggen/bulten bakom materialet. Denna montering kräver stor noggrannhet vid borrning.

Genomsticksmontering:

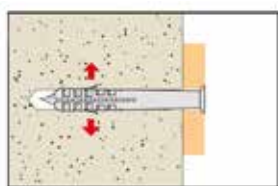


Här borrar du genom fästet och in i byggmaterialet med samma borrhåldimension. Sätt i pluggen/bulten och dra åt den.

BELASTNING

- Godkännande:** Utföres av ackrediterade testinstitut inom EU
- Brottvärde:** Värdet som avgör var bulten eller byggmaterialet sträcker sig/bryts av.
- Säkerhetsfaktor:** Faktor är det som brottvärdet skall delas med, t.ex. faktor 4
- Tillåten belastning:** Tillåtet belastningsvärde. Brottvärde : faktor 4 = Tillåtet belastningsvärde

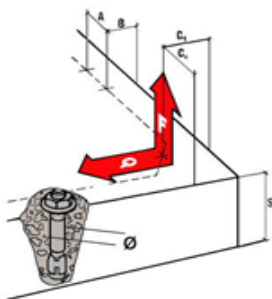
Belastning:



Utdragsvärde

Tvärlastvärde

Avstånd:



Exempel 10 mm bult:

$A_{\min} = 20 \times \emptyset$	Inbördes avstånd 2 bultar	200 mm
$B_{\min} = 10 \times \emptyset$	Kantavstånd	100 mm
$(C_1 + C_2)_{\min} = 20 \times \emptyset$	Hörnavstånd	200 mm
$S_{\min} = 1,5 \times \text{mont.djup}$		

Nyheter som får allt att hålla ihop

MFT – nordisk kvalité sedan 1832 – med innovativa lösningar och produkter anpassade både för vårt klimat och våra krav.

Kompabilitet för förpackningar och förvaring gör din vardag lite enklare.

Mer information om vårt sortiment hittar du på www.hitachi-powertools.se

Med MFT systembox har du allt i en väska!



Läs mer om MFT Systembox på www.hitachi-powertools.se

MFT

ANTECKNINGAR

A series of horizontal dotted lines for taking notes, organized into approximately 15 groups of four lines each.



Hikoki Power Tools Sweden AB

Rotebergsvägen 2B, 192 78 Sollentuna

Tel 08-598 999 00
info@hikoki-powertools.se

Följ oss på sociala medier



Hikoki Power Tools Sweden
hikokipowertoolsswe
HiKOKI Sverige

hikoki-powertools.se

Med reservation för feltryck och
ändring av tekniska specifikationer

Produktkatalog v.1-2019
Art.nr: PS 5165-7181

Distribuerat av: